



Evotech, masters of motorcycles. Evotech est une société italienne composée de passionnés de moto bien évidemment mais également de défis techniques. Équipés des machines numériques de dernière génération 5 axes, ils sont en mesure de réaliser des accessoires incroyables en terme de technicité et d'esthétisme.

Leur dernière création est tout simplement une Moto 3 complète destinée à la compétition avec un cadre unique et novateur réalisé en aluminium taillé masse pour partie.

Evotech est aujourd'hui leader sur le marché des supports de plaque, des protections de cadre, de carters, des trappes à essence mais aussi des bords de réservoirs de fluides. Sa qualité reconnue lui permet d'être le seul accessoiriste à proposer aujourd'hui une garantie 5 ans sur tous ses produits.

Résolument novatrice et ingénieuse, la production Evotech s'enrichit jours après jours d'accessoires innovants et au design exclusif. Pour être au courant des nouveautés Evotech, connectez-vous sur www.evo-xracing.com.

SUPPORTS DE PLAQUE HOMOLOGUES

Catégorie :

Partie cycle / SUPPORTS DE PLAQUE

Mots clés :

Votre pièce + modèle de moto

Détails du ESTR-0315 + ELT-001

Platine spécifique pour chaque moto

L'éclairage de plaque n'est jamais inclus dans le kit. Code ELT-001 à commander en plus.

Éclairage de plaque à led ELT-001 homologué, avec régulateur de tension incorporé

Système d'absorption de vibrations

Visserie en inox

Support de plaque en Ergal

Seconds points de fixation pour supports de clignotants

Marquage au laser

Fixations en inox

Support de clignotants diam 10mm inclus

GARANTIE

5

ANS



ESTR-0219 pour R1



ESTR-0817 Ducati Monster 1200



ESTR-0316 pour GSXS 1000

ESTR-0707 Triumph Street Triple



SUPPORTS DE PLAQUE

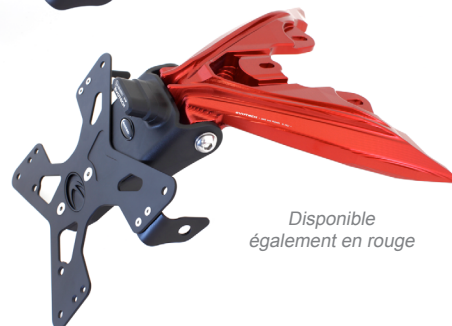
- En aluminium taillé masse
- Homologués
- Montage rapide
- Esthétique parfaite pour votre moto
- Supports clignotants fournis
- Eclairage à part (option)



ESTR-0706 Triumph Street Triple (alu taillé masse,)



ESTR-0507 MV AGUSTA en aluminium taillé masse



Disponible également en rouge



ESTR-0911 KTM Superduke 1290 GT



ESTR-0714 pour Speed Triple 1200 RS



Support aluminium taillé masse, noir ou silver

Supports de plaque disponibles pour les modèles suivants :

* Tarifs, options de couleur et nouveaux modèles sur le site www.evo-racing.com

| Marque | Cyl. | Modèle | Année | Référence |
|---------|----------------|----------------|-------------|-----------|
| APRILIA | 125 | RS 125 APRILIA | 2006 / 2014 | ESTR-1004 |
| | 125 | RS4 125 | 2011 / 2016 | ESTR-1005 |
| | 250 | RS 250 APRILIA | 2006 / 2014 | ESTR-1004 |
| | 660 | RS 660 | 2020 / * | ESTR-1005 |
| | 660 | RS 660 | 2020 / 2022 | ESTR-1008 |
| | 660 | TUONO 660 | 2021 / 2022 | ESTR-1008 |
| | 750 | DORSODURO 750 | 2008 / 2012 | ESTR-1002 |
| | 750 | DORSODURO 750 | 2013 / 2016 | ESTR-1007 |
| | 750 | DORSODURO 750 | 2013 / 2017 | ESTR-1007 |
| | 750 | SHIVER 750 | 2008 / 2016 | ESTR-1003 |
| | 900 | DORSODURO 900 | 2017 / * | ESTR-1007 |
| | 900 | DORSODURO 900 | 2017 / 2020 | ESTR-1007 |
| | 1000 | RSV 1000 | 2004 / 2008 | ESTR-1001 |
| | 1000 | RSV4 1000 | 2009 / * | ESTR-1005 |
| | 1000 | RSV4 1000 | 2009 / 2015 | ESTR-1005 |
| | 1000 | TUONO 1000 | 2004 / 2008 | ESTR-1001 |
| | 1100 | RSV4 1100 | 2021 / 2022 | ESTR-1009 |
| | 1100 | RSV4 1100 | 2021 / 2023 | ESTR-1009 |
| | 1100 | TUONO V4 | 2011 / * | ESTR-1005 |
| | 1100 | TUONO V4 | 2011 / 2023 | ESTR-1005 |
| 1200 | CAPONORD 1200 | 2013 / 2016 | ESTR-1005 | |
| 1200 | DORSODURO 1200 | 2011 / 2015 | ESTR-1007 | |
| BENELLI | 125 | BN | 2021 / * | ESTR-0605 |
| | 300 | BN 302 | 2017 / 2018 | ESTR-0604 |
| | 300 | BN 302 | * / * | ESTR-0604 |
| | 600 | BN 600 | * / * | ESTR-0603 |
| | 900 | TNT 900 | * / * | ESTR-0601 |
| | 1130 | TNT 1130 | * / * | ESTR-0601 |

| Marque | Cyl. | Modèle | Année | Référence |
|--------|-------|-----------------------------|-------------|--------------|
| BMW | 125 | GPR | 2013 / 2014 | ESTR-1102 |
| | 1000 | HP4 | 2013 / 2014 | ESTR-1102 |
| | 1000 | S 1000 R | 2014 / 2016 | ESTR-1102 |
| | 1000 | S 1000 R | 2014 / 2021 | ESTR-1102 |
| | 1000 | S 1000 R | 2021 / 2021 | ESTR-1109 |
| | 1000 | S 1000 RR | 2010 / 2018 | ESTR-1102 |
| | 1000 | S 1000 RR | 2010 / 2020 | ESTR-1102 |
| | 1000 | S 1000 RR | 2019 / 2022 | ESTR-1109 |
| | 1200 | R 1200 R / RT | 2015 / 2016 | ESTR-1106 |
| | 1200 | R NINE T SCRAMBLER | 2014 / 2017 | ESTR-1108 |
| | 1200 | R NINE T SCRAMBLER | 2016 / * | ESTR-1108 |
| | DERBI | 125 | GPR 125 | * / * |
| DUCATI | 696 | MONSTER 696 | 2007 / 2014 | ESTR-0805 |
| | 796 | HYPERMOTARD 796 | 2008 / 2012 | ESTR-0804 |
| | 796 | MONSTER 796 | 2007 / 2014 | ESTR-0806 |
| | 797 | MONSTER 797 | 2017 / * | ESTR-0820 |
| | 800 | MONSTER 800 | 2002 / 2006 | ESTR-0803 |
| | 800 | SCRAMBLER 800 CAFE RACER | 2015 / 2018 | ESTR-0816-K1 |
| | 800 | SCRAMBLER 800 CLASSIC | 2015 / 2018 | ESTR-0816-K1 |
| | 800 | SCRAMBLER 800 CLASSIC | 2015 / 2016 | ESTR-0816-K3 |
| | 800 | SCRAMBLER 800 DESERT SLED | 2015 / 2018 | ESTR-0816-K1 |
| | 800 | SCRAMBLER 800 FULL THROTTLE | 2015 / 2018 | ESTR-0816-K1 |
| | 800 | SCRAMBLER 800 ICON | 2015 / 2018 | ESTR-0816-K1 |
| | 800 | SCRAMBLER 800 NIGHTSHIFT | 2015 / 2018 | ESTR-0816-K1 |
| | 800 | SCRAMBLER 800 URBAN | 2015 / 2018 | ESTR-0816-K1 |
| | 821 | HYPERMOTARD 821 | 2013 / 2015 | ESTR-0812 |
| | 821 | HYPERSTRADA 821 | 2013 / 2015 | ESTR-0812 |
| | 821 | MONSTER 821 | 2014 / 2017 | ESTR-0815 |

Supports de plaque disponibles pour les modèles suivants :

* Tarifs, options de couleur et nouveaux modèles sur le site www.evo-xracing.com

| Marque | Cyl. | Modèle | Année | Référence |
|-----------------|------------------|--------------------|-------------|--------------|
| DUCATI | 821 | MONSTER 821 | 2018 / * | ESTR-0820 |
| | 821 | MONSTER 821 | 2018 / 2020 | ESTR-0820 |
| | 821 | MONSTER 821 | * / 2017 | ESTR-0815 |
| | 848 | 848 | * / * | ESTR-0802 |
| | 848 | STREETFIGHTER 848 | * / * | ESTR-0807 |
| | 899 | PANIGALE 899 V2 | 2012 / 2015 | ESTR-0811 |
| | 937 | MONSTER | 2021 / 2023 | ESTR-0827 |
| | 939 | HYPERMOTARD 939 | 2016 / 2018 | ESTR-0812 |
| | 939 | HYPERSTRADA 939 | 2016 / * | ESTR-0812 |
| | 939 | HYPERSTRADA 939 | 2016 / 2018 | ESTR-0812 |
| | 939 | SUPERSPORT 939 | 2017 / 2022 | ESTR-0820 |
| | 950 | HYPERMOTARD 950 | 2019 / * | ESTR-0824 |
| | 950 | HYPERMOTARD 950 | 2019 / 2023 | ESTR-0824 |
| | 950 | MULTISTRADA 950 | 2018 / * | ESTR-0819 |
| | 950 | MULTISTRADA 950 | 2018 / 2021 | ESTR-0819 |
| | 950 | SUPERSPORT 950 | 2017 / 2022 | ESTR-0820 |
| | 955 | PANIGALE 955 V2 | 2020 / 2021 | ESTR-0822 |
| | 955 | PANIGALE 955 V2 | 2020 / 2022 | ESTR-0822 |
| | 955 | STREETFIGHTER V2 | * / * | ESTR-0825 |
| | 959 | PANIGALE 959 V2 | 2016 / 2018 | ESTR-0818 |
| | 1000 | MONSTER 1000 | 2002 / 2006 | ESTR-0803 |
| | 1098 | 1098 | * / * | ESTR-0802 |
| | 1098 | STREETFIGHTER 1098 | * / * | ESTR-0807 |
| | 1100 | HYPERMOTARD 1100 | 2008 / 2012 | ESTR-0804 |
| | 1100 | MONSTER 1100 | 2007 / 2014 | ESTR-0806 |
| | 1100 | MONSTER 1100 | 2011 / 2014 | ESTR-0810 |
| | 1100 | Monster 1100 EVO | 2011 / 2013 | ESTR-0810 |
| | 1100 | MULTISTRADA V4 | 2021 / 2023 | ESTR-0826 |
| | 1100 | PANIGALE V4 1100 | 2018 / 2019 | ESTR-0822 |
| | 1100 | PANIGALE V4 1100 | 2018 / 2023 | ESTR-0822 |
| | 1100 | PANIGALE V4 1100 | 2018 / 2018 | ESTR-TP-0822 |
| | 1100 | PANIGALE V4 1100 | 2018 / 2023 | ESTR-TP-0822 |
| | 1100 | SCRAMBLER 1100 | 2018 / * | ESTR-0823 |
| | 1100 | STREETFIGHTER V4 | 2020 / 2022 | ESTR-0825 |
| | 1100 | STREETFIGHTER V4 | 2021 / 2022 | ESTR-0825 |
| | 1198 | 1198 | * / * | ESTR-0802 |
| | 1199 | PANIGALE 1199 V2 | 2012 / 2014 | ESTR-0811 |
| | 1200 | MONSTER 1200 | 2014 / 2016 | ESTR-0813 |
| | 1200 | MONSTER 1200 | 2015 / 2017 | ESTR-0815 |
| | 1200 | MONSTER 1200 | 2016 / 2017 | ESTR-0817 |
| | 1200 | MONSTER 1200 | 2016 / 2019 | ESTR-0817 |
| | 1200 | MONSTER 1200 | 2017 / 2020 | ESTR-0820 |
| 1200 | MONSTER 1200 | 2017 / 2020 | ESTR-0821 | |
| 1200 | MONSTER 1200 | * / * | ESTR-0815 | |
| 1200 | MULTISTRADA 1200 | 2010 / 2014 | ESTR-0808 | |
| 1200 | MULTISTRADA 1200 | 2010 / 2014 | ESTR-0809 | |
| 1200 | MULTISTRADA 1200 | 2015 / * | ESTR-0819 | |
| 1200 | MULTISTRADA 1200 | 2015 / 2018 | ESTR-0819 | |
| 1260 | MULTISTRADA 1260 | 2018 / * | ESTR-0819 | |
| 1260 | MULTISTRADA 1260 | 2018 / 2020 | ESTR-0819 | |
| 1299 | PANIGALE 1299 V2 | 2015 / 2017 | ESTR-0811 | |
| HARLEY DAVIDSON | 883 | SPORTSTER 883 | * / * | ESTR-1201 |
| | 1200 | SPORTSTER 1200 | * / * | ESTR-1201 |
| HONDA | 125 | CB 125 R | 2018 / 2019 | ESTR-0124 |
| | 125 | CB 125 R | 2018 / 2021 | ESTR-0126 |
| | 125 | CBR 125 R | 2011 / 2016 | ESTR-0114 |
| | 250 | CBR 250 R | 2011 / 2014 | ESTR-0114 |
| | 300 | CBR 300 R | 2018 / 2019 | ESTR-0126 |
| | 600 | CBR 600 F | 2011 / 2013 | ESTR-0110 |

| Marque | Cyl. | Modèle | Année | Référence |
|----------|---------------|----------------------|----------------|-----------|
| HONDA | 600 | CBR 600 F | 2011 / 2013 | ESTR-0113 |
| | 600 | CBR 600 RR | 2003 / 2006 | ESTR-0103 |
| | 600 | CBR 600 RR | 2013 / 2016 | ESTR-0118 |
| | 600 | HORNET 600 | 2011 / 2013 | ESTR-0110 |
| | 600 | HORNET 600 | 2011 / 2013 | ESTR-0113 |
| | 650 | CB 650 F | 2014 / 2018 | ESTR-0119 |
| | 650 | CB 650 R | 2019 / * | ESTR-0125 |
| | 650 | CB 650 R | 2019 / 2020 | ESTR-0125 |
| | 650 | CB 650 R | 2021 / * | ESTR-0127 |
| | 650 | CBR 650 R | 2019 / 2020 | ESTR-0125 |
| | 650 | CBR 650 R | 2021 / 2022 | ESTR-0127 |
| | 700 | INTEGRA NC 700 D | 2012 / * | ESTR-0117 |
| | 700 | NC 700 X | 2012 / 2014 | ESTR-0117 |
| | 750 | HORNET | 2023 / 2023 | ESTR-0129 |
| | 750 | INTEGRA NC 750 D | 2012 / * | ESTR-0117 |
| | 750 | NC 750 X | 2012 / 2014 | ESTR-0117 |
| | 750 | X-ADV | 2017 / 2019 | ESTR-0122 |
| | 1000 | AFRICA TWIN CRF 1000 | 2018 / 2019 | ESTR-0123 |
| | 1000 | CB 1000 R | 2008 / 2016 | ESTR-0110 |
| | 1000 | CB 1000 R | 2008 / 2016 | ESTR-0113 |
| | 1000 | CBR 1000 RR | 2004 / 2007 | ESTR-0103 |
| | 1000 | CBR 1000 RR | 2010 / 2016 | ESTR-0112 |
| | 1000 | CBR 1000 RR | 2017 / 2018 | ESTR-0121 |
| | 1000 | CBR 1000 RR | 2017 / 2019 | ESTR-0121 |
| | 1000 | VARADERO 1000 | 2020 / 2022 | ESTR-0128 |
| | HUSQVARNA | 401 | SVARTPILEN 401 | 2018 / * |
| 401 | | SVARTPILEN 401 | 2018 / 2019 | ESTR-1403 |
| 701 | | SM 701 | 2016 / 2019 | ESTR-1402 |
| 701 | | SM 701 | 2016 / 2022 | ESTR-1402 |
| 701 | | VITPILEN 701 | 2018 / * | ESTR-1404 |
| 701 | | VITPILEN 701 | 2018 / 2019 | ESTR-1404 |
| 900 | | NUDA | 2011 / 2013 | ESTR-1401 |
| 125 | | Z 125 | 2019 / * | ESTR-0423 |
| 125 | | Z 125 | 2019 / 2022 | ESTR-0423 |
| 250 | | Z 250 | 2015 / 2016 | ESTR-0418 |
| KAWASAKI | 300 | Z 300 | 2015 / 2016 | ESTR-0418 |
| | 400 | Z 400 | 2019 / * | ESTR-0425 |
| | 600 | ER 6 / F / N | 2006 / 2008 | ESTR-0408 |
| | 600 | ER 6 / F / N | 2009 / 2011 | ESTR-0410 |
| | 600 | ER 6 / F / N | 2012 / 2016 | ESTR-0414 |
| | 600 | ZX 6 R | 2009 / 2016 | ESTR-0407 |
| | 600 | ZX 6 R | 2019 / * | ESTR-0424 |
| | 600 | ZX 6 R | 2019 / 2020 | ESTR-0424 |
| | 636 | ZX 6 R 636 | 2009 / 2016 | ESTR-0407 |
| | 636 | ZX 6 R 636 | 2013 / 2016 | ESTR-0407 |
| | 650 | NINJA 650 R | 2017 / 2019 | ESTR-0420 |
| | 650 | NINJA 650 R | 2017 / 2020 | ESTR-0420 |
| | 650 | VERSYS 650 | 2010 / 2014 | ESTR-0412 |
| | 650 | Z 650 | 2017 / 2020 | ESTR-0420 |
| | 650 | Z 650 | 2017 / 2023 | ESTR-0420 |
| | 650 | Z 650 RS | 2020 / 2022 | ESTR-0426 |
| | 650 | Z 650 RS | 2022 / * | ESTR-0426 |
| | 750 | Z 750 / R / S | 2007 / 2014 | ESTR-0406 |
| 750 | Z 750 / R / S | 2011 / * | ESTR-0406 | |
| 800 | Z 800 / E | 2013 / 2016 | ESTR-0416 | |
| 900 | Z 900 | 2017 / * | ESTR-0421 | |
| 900 | Z 900 | 2017 / 2022 | ESTR-0421 | |
| 900 | Z 900 RS | 2018 / * | ESTR-0422 | |
| 900 | Z 900 RS | 2018 / 2022 | ESTR-0422 | |

Supports de plaque disponibles pour les modèles suivants :

* Tarifs, options de couleur et nouveaux modèles sur le site www.evo-xracing.com

| Marque | Cyl. | Modèle | Année | Référence | |
|-----------|--------|--------------------|----------------|-------------|-----------|
| KAWASAKI | 1000 | H2 / H2R | 2020 / * | ESTR-0421 | |
| | 1000 | VERSYS 1000 | 2012 / 2014 | ESTR-0415 | |
| | 1000 | Z 1000 | 2007 / 2009 | ESTR-0406 | |
| | 1000 | Z 1000 | 2007 / 2014 | ESTR-0406 | |
| | 1000 | Z 1000 | 2010 / 2013 | ESTR-0411 | |
| | 1000 | Z 1000 | 2014 / 2016 | ESTR-0417 | |
| | 1000 | Z 1000 | 2014 / 2019 | ESTR-0417 | |
| | 1000 | Z 1000 SX | 2010 / 2018 | ESTR-0411 | |
| | 1000 | Z 1000 SX | 2010 / 2020 | ESTR-0411 | |
| | 1000 | ZX-10R | 2008 / 2010 | ESTR-0407 | |
| | 1000 | ZX-10R | 2011 / 2015 | ESTR-0413 | |
| | 1000 | ZX-10R | 2016 / 2019 | ESTR-0419 | |
| | 1000 | ZX-10R | 2016 / 2022 | ESTR-0419 | |
| | KTM | 125 | DUKE 125 | 2017 / * | ESTR-0912 |
| 125 | | DUKE 125 | 2017 / 2021 | ESTR-0912 | |
| 125 | | RC 125 | 2015 / * | ESTR-0910 | |
| 125 | | RC 125 | 2015 / 2016 | ESTR-0910 | |
| 200 | | RC 200 | 2015 / 2016 | ESTR-0910 | |
| 390 | | DUKE 390 | 2017 / * | ESTR-0912 | |
| 390 | | DUKE 390 | 2017 / 2021 | ESTR-0912 | |
| 390 | | RC 390 | 2015 / 2016 | ESTR-0910 | |
| 625 | | 625 SMC | * / * | ESTR-0907 | |
| 690 | | 690 ENDURO | * / 2018 | ESTR-0902 | |
| 690 | | 690 SM | * / * | ESTR-0901 | |
| 690 | | 690 SMC | 2019 / 2021 | ESTR-0914 | |
| 690 | | 690 SMC | 2019 / 2022 | ESTR-0914 | |
| 690 | | 690 SMC | * / 2018 | ESTR-0902 | |
| 690 | | 690 SMR | * / * | ESTR-0901 | |
| 690 | | DUKE 690 | 2008 / 2011 | ESTR-0901 | |
| 690 | | DUKE 690 | 2012 / 2018 | ESTR-0905 | |
| 690 | | DUKE 690 | 2012 / 2019 | ESTR-0905 | |
| 790 | | DUKE 790 | 2018 / * | ESTR-0913 | |
| 790 | | DUKE 790 | 2018 / 2023 | ESTR-0913 | |
| 890 | | DUKE 890 | 2020 / 2021 | ESTR-0913 | |
| 950 | | 950 SM | 2009 / 2013 | ESTR-0904 | |
| 950 | | 950 SMR | 2009 / 2013 | ESTR-0904 | |
| 990 | | 990 SM | 2009 / 2013 | ESTR-0904 | |
| 990 | | 990 SMR | 2009 / 2013 | ESTR-0904 | |
| 990 | | 990 SMT | 2009 / 2013 | ESTR-0904 | |
| 1290 | | 1290 SUPER DUKE GT | 2016 / 2018 | ESTR-0911 | |
| 1290 | | 1290 SUPER DUKE GT | 2016 / 2021 | ESTR-0911 | |
| 1290 | | 1290 SUPER DUKE R | 2014 / 2018 | ESTR-0908 | |
| 1290 | | 1290 SUPER DUKE R | 2014 / 2019 | ESTR-0908 | |
| 1290 | | 1290 SUPER DUKE R | 2020 / 2023 | ESTR-0915 | |
| 1290 | | 1290 SUPER DUKE R | 2021 / * | ESTR-0916 | |
| MV AGUSTA | | 675 | BRUTALE B3 675 | 2012 / 2015 | ESTR-0504 |
| | | 675 | BRUTALE B3 675 | 2016 / * | ESTR-0509 |
| | | 675 | F3 675 | 2012 / 2018 | ESTR-0503 |
| | | 800 | BRUTALE B3 800 | 2012 / 2015 | ESTR-0504 |
| | | 800 | BRUTALE B3 800 | 2016 / * | ESTR-0509 |
| | | 800 | BRUTALE B3 800 | 2016 / 2022 | ESTR-0509 |
| | | 800 | DRAGSTER | 2014 / 2016 | ESTR-0507 |
| | | 800 | F3 800 | 2012 / 2018 | ESTR-0503 |
| | 800 | RIVALE | 2013 / 2016 | ESTR-0506 | |
| | 800 | STRADALE | 2015 / 2016 | ESTR-0508 | |
| | 1000 | F4 1000 | 2010 / 2012 | ESTR-0502 | |
| | 1000 | F4 1000 | 2013 / 2016 | ESTR-0505 | |
| | SUZUKI | 600 | GSX-R 600 | 2008 / 2010 | ESTR-0309 |
| | | 600 | GSX-R 600 | 2011 / 2016 | ESTR-0314 |

| Marque | Cyl. | Modèle | Année | Référence | |
|--------|-----------------|----------------------------|-------------|-------------|-----------|
| SUZUKI | 650 | SV 650 / N / S | 2016 / * | ESTR-0317 | |
| | 750 | GSR 750 | 2010 / 2016 | ESTR-0315 | |
| | 750 | GSX-R 750 | 2008 / 2010 | ESTR-0309 | |
| | 750 | GSX-R 750 | 2011 / 2017 | ESTR-0314 | |
| | 750 | GSX-S 750 | 2017 / 2020 | ESTR-0319 | |
| | 800 | GSX-8S | * / * | ESTR-0320 | |
| | 1000 | GSX-R 1000 | 2009 / 2015 | ESTR-0312 | |
| | 1000 | GSX-R 1000 | 2017 / 2020 | ESTR-0318 | |
| | 1000 | GSX-S 1000 | 2015 / 2023 | ESTR-0316 | |
| | TRIUMPH | 660 | TIGER 660 | 2022 / * | ESTR-0716 |
| | | 660 | TIGER 660 | * / * | ESTR-0716 |
| | | 660 | TRIDENT | 2021 / * | ESTR-0713 |
| | | 675 | DAYTONA 675 | 2013 / 2018 | ESTR-0706 |
| | | 675 | DAYTONA 675 | 2013 / 2018 | ESTR-0707 |
| 675 | | DAYTONA 675 | 2013 / 2023 | ESTR-0707 | |
| 675 | | STREET TRIPLE 675 / R / RX | 2013 / 2023 | ESTR-0706 | |
| 675 | | STREET TRIPLE 675 / R / RX | 2013 / 2023 | ESTR-0707 | |
| 675 | | STREET TRIPLE 675 / R / RX | 2016 / 2017 | ESTR-0706 | |
| 675 | | STREET TRIPLE 675 / R / RX | 2016 / 2023 | ESTR-0706 | |
| 675 | | STREET TRIPLE 675 / R / RX | 2016 / 2017 | ESTR-0707 | |
| 675 | | STREET TRIPLE 675 / R / RX | 2016 / 2023 | ESTR-0707 | |
| 765 | | STREET TRIPLE 765 | 2017 / 2023 | ESTR-0706 | |
| 765 | | STREET TRIPLE 765 | 2017 / 2020 | ESTR-0707 | |
| 765 | | STREET TRIPLE 765 | 2017 / 2023 | ESTR-0707 | |
| 1050 | | SPEED TRIPLE 1050 | 2006 / 2007 | ESTR-0701 | |
| 1050 | | SPEED TRIPLE 1050 | 2008 / 2010 | ESTR-0704 | |
| 1050 | | SPEED TRIPLE 1050 | 2011 / 2015 | ESTR-0705 | |
| 1050 | | SPEED TRIPLE 1050 | 2016 / * | ESTR-0709 | |
| 1050 | | SPEED TRIPLE 1050 | 2016 / 2020 | ESTR-0709 | |
| 1200 | | BOBBER | 2017 / 2020 | ESTR-0710 | |
| 1200 | | SPEED TRIPLE RS | 2021 / 2023 | ESTR-0714 | |
| 1200 | SPEED TRIPLE RS | 2021 / * | ESTR-0715 | | |
| 1200 | SPEED TRIPLE RS | 2021 / 2023 | ESTR-0715 | | |
| 1200 | SPEED TWIN | 2019 / 2023 | ESTR-0711 | | |
| YAMAHA | 125 | YZF 125 R | 2008 / 2013 | ESTR-0211 | |
| | 125 | YZF 125 R | 2014 / 2016 | ESTR-0218 | |
| | 300 | R3 | 2015 / 2018 | ESTR-0220 | |
| | 530 | T MAX 530 | 2012 / 2016 | ESTR-0215 | |
| | 530 | T MAX 530 | 2017 / * | ESTR-0224 | |
| | 530 | T MAX 530 | 2017 / 2019 | ESTR-0224 | |
| | 600 | R6 | 2006 / 2016 | ESTR-0208 | |
| | 600 | R6 | 2006 / 2019 | ESTR-0208 | |
| | 700 | MT-07 | 2014 / * | ESTR-0217 | |
| | 700 | TENERE 700 | 2021 / 2023 | ESTR-0225 | |
| | 700 | XSR 700 | 2016 / 2020 | ESTR-0222 | |
| | 700 | XSR 700 | 2016 / 2022 | ESTR-0222 | |
| | 800 | FZ 8 | 2010 / 2016 | ESTR-0209 | |
| | 900 | MT-09 | 2014 / 2016 | ESTR-0216 | |
| | 900 | MT-09 | 2017 / * | ESTR-0216 | |
| | 900 | MT-09 | 2017 / 2020 | ESTR-0216 | |
| | 900 | MT-09 | 2017 / 2018 | ESTR-0223 | |
| | 900 | MT-09 | 2017 / 2020 | ESTR-0223 | |
| | 900 | TRACER | 2023 / 2023 | ESTR-0227 | |
| | 900 | XSR 900 | 2022 / 2023 | ESTR-0228 | |
| 1000 | FZ 1 | 2006 / 2016 | ESTR-0209 | | |
| 1000 | MT-10 | 2016 / 2018 | ESTR-0221 | | |
| 1000 | R1 | 2009 / 2014 | ESTR-0213 | | |
| 1000 | R1 | 2015 / 2023 | ESTR-0219 | | |

ACCESSOIRES SUPPORTS DE PLAQUE

Catégorie :

Partie cycle / SUPPORTS DE PLAQUE

Mots clés :

Votre pièce + modèle de moto

ECLAIRAGE DE PLAQUE

Eclairage de plaque homologué ELT-001
Boîtier aluminium taillé masse
4 Leds haute luminosité
Anodisation noire



ELT001 avec connectique



CLIGNOTANTS LED

Clignotants LED homologués
Plusieurs modèles de disponibles
Marquage laser
Universels



Supports pour clignotants d'origine SFO-



ACCESSOIRES SUPPORT DE PLAQUE

Supports pour clignotants d'origine
Support catadioptré
Catadioptré
Rondelles cuvette aluminium
Connexions clignotants type origine



Entretoises EPR-S01 alu taillé masse pour supports de plaque



Entretoise pour éclairage de plaque, existe en 5 ou 22mm ELT-001-SP



Connectiques spécifiques pour clignotants Evotech et prise d'origine CAB-F



Support de catadioptré et catadioptré ELT-009 + ELT-002



PROTECTION DE CADRE

Catégorie :

Partie cycle / Tampons / Tampons de cadre

Mots clés :

Votre pièce + modèle de moto

PROTECTIONS DE CADRE DEFENDER

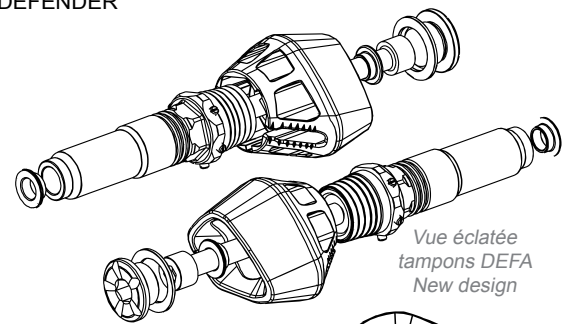
Absorbent l'impact
Pièces de rechange disponibles
Plusieurs couleurs au choix
Aluminium taillé masse
Esthétiques et aérodynamiques
Spécifiques par moto et universels



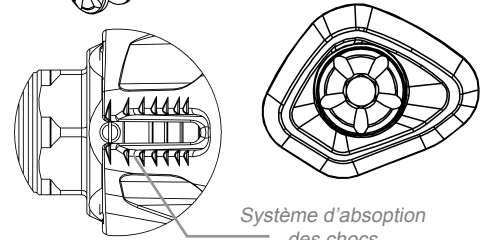
Tampons protection de cadre codes DEFA



Supports pour fixation sangle sur DEFA



Vue éclatée tampons DEFA New design



Système d'absorption des chocs



Protections de cadre Defender disponibles pour les modèles suivants :

* Tarifs, options de couleur et nouveaux modèles sur le site www.evo-xracing.com

| Marque | Cyl. | Modèle | Année | Référence |
|-----------|---------|------------------|-------------|-----------|
| APRILIA | 750 | DORSODURO 750 | Toutes | DEFA-047 |
| | 750 | SHIVER 750 | Toutes | DEFA-047 |
| | 900 | SHIVER 900 | 2017 / 2018 | DEFA-001 |
| | 1200 | DORSODURO 1200 | Toutes | DEFA-047 |
| BENELLI | 500 | LEONCINO 500 | 2017 / 2018 | DEFA-005 |
| BMW | 1000 | S 1000 RR | 2019 / 2022 | DEFA-044 |
| DUCATI | 937 | MONSTER | 2021 / 2023 | DEFA-070 |
| | 950 | HYPERMOTARD 950 | 2019 / * | DEFA-042 |
| | 950 | HYPERMOTARD 950 | 2019 / 2023 | DEFA-042 |
| | 1100 | STREETFIGHTER V4 | 2020 / 2022 | DEFA-064 |
| HONDA | 300 | CB 300R | 2018 / 2019 | DEFA-043 |
| | 500 | CB 500 F | 2018 / * | DEFA-017 |
| | 500 | CB 500 F | 2018 / 2020 | DEFA-017 |
| | 500 | CMX 500 REBEL | 2018 / * | DEFA-019 |
| | 600 | CBF 600 | 2004 / 2007 | DEFA-031 |
| | 600 | CBF 600 | Toutes | DEFA-023 |
| | 600 | CBR 600 F | 2011 / 2013 | DEFA-026 |
| | 600 | CBR 600 RR | 2003 / 2006 | DEFA-032 |
| | 600 | HORNET 600 | 1998 / 2006 | DEFA-031 |
| | 600 | HORNET 600 | 2007 / 2013 | DEFA-023 |
| | 650 | CB 650 F | 2017 / 2018 | DEFA-016 |
| | 650 | CB 650 R | 2019 / * | DEFA-016 |
| | 650 | CB 650 R | 2019 / 2021 | DEFA-016 |
| | 1000 | CB 1000 | 2018 / * | DEFA-018 |
| | 1000 | CB 1000 R | 2008 / 2016 | DEFA-024 |
| | 1000 | CBF 1000 | 2011 / 2011 | DEFA-024 |
| | 1000 | CBF 1000 | Toutes | DEFA-023 |
| | 1000 | CBR 1000 RR | 2008 / 2016 | DEFA-025 |
| | 1000 | CBR 1000 RR | 2017 / 2019 | DEFA-027 |
| | 1000 | CBR 1000 RR-R | 2020 / 2022 | DEFA-065 |
| KAWASAKI | 125 | Z 125 | 2019 / * | DEFA-049 |
| | 125 | Z 125 | 2019 / 2022 | DEFA-049 |
| | 636 | ZX 6 R 636 | 2019 / * | DEFA-041 |
| | 636 | ZX 6 R 636 | 2019 / 2020 | DEFA-041 |
| | 650 | NINJA 650 R | 2017 / 2019 | DEFA-003 |
| | 650 | NINJA 650 R | 2017 / 2021 | DEFA-003 |
| | 650 | Z 650 | 2017 / 2023 | DEFA-035 |
| | 650 | Z 650 RS | 2022 / * | DEFA-066 |
| | 750 | Z 750 | 2004 / 2006 | DEFA-057 |
| | 900 | Z 900 | 2017 / 2022 | DEFA-004 |
| | 900 | Z 900 | 2018 / * | DEFA-004 |
| | 900 | Z 900 RS | 2017 / 2022 | DEFA-004 |
| | 1000 | Z 1000 | 2003 / 2006 | DEFA-057 |
| | 1000 | Z 1000 | 2017 / 2019 | DEFA-051 |
| | 1000 | ZX-10R | 2008 / 2010 | DEFA-050 |
| | 1000 | ZX-10R | 2016 / 2022 | DEFA-013 |
| MV AGUSTA | 675 | BRUTALE B3 675 | 2018 / * | DEFA-014 |
| | 675 | BRUTALE B3 675 | * / 2017 | DEFA-022 |
| | 750 | BRUTALE 750 | Toutes | DEFA-040 |
| | 750 | F4 750 | Toutes | DEFA-040 |
| | 800 | BRUTALE B3 800 | 2017 / 2019 | DEFA-014 |
| | 800 | BRUTALE B3 800 | 2018 / * | DEFA-014 |
| | 800 | BRUTALE B3 800 | * / 2017 | DEFA-022 |
| | 800 | F3 800 | 2018 / * | DEFA-021 |
| | 910 | BRUTALE F4 910 | Toutes | DEFA-040 |
| | 1078 | BRUTALE 1078 | Toutes | DEFA-040 |
| 1078 | F4 1078 | Toutes | DEFA-040 | |
| SUZUKI | 600 | GSX-R 600 | 1997 / 2005 | DEFA-046 |
| | 600 | GSX-R 600 | 2006 / 2010 | DEFA-052 |

| Marque | Cyl. | Modèle | Année | Référence |
|--------|------------|-------------------|-------------------|-------------|
| SUZUKI | 750 | GSR 750 | 2011 / 2016 | DEFA-030 |
| | 750 | GSX-R 750 | 1997 / 2005 | DEFA-046 |
| | 750 | GSX-R 750 | 2006 / 2010 | DEFA-052 |
| | 750 | GSX-S 750 | 2017 / 2020 | DEFA-011 |
| | 1000 | GSX-R 1000 | 2000 / 2004 | DEFA-046 |
| | 1000 | GSX-R 1000 | 2017 / 2020 | DEFA-033 |
| | 1000 | GSX-S 1000 | 2016 / 2023 | DEFA-012 |
| | 1000 | GSX-S 1000 | 2022 / 2023 | DEFA-067 |
| | 1000 | KATANA | 2019 / 2023 | DEFA-012 |
| | TRIUMPH | 765 | STREET TRIPLE 765 | 2017 / 2023 |
| 1050 | | SPEED TRIPLE 1050 | 2017 / 2019 | DEFA-020 |
| 1050 | | SPEED TRIPLE 1050 | 2018 / 2020 | DEFA-020 |
| YAMAHA | 600 | FAZER 600 | 2004 / 2011 | DEFA-048 |
| | 600 | FZ 6 | 2004 / 2011 | DEFA-048 |
| | 600 | R6 | 2006 / 2007 | DEFA-038 |
| | 600 | R6 | 2008 / 2016 | DEFA-045 |
| | 600 | R6 | 2017 / * | DEFA-002 |
| | 600 | R6 | 2017 / 2019 | DEFA-002 |
| | 700 | MT-07 | 2017 / * | DEFA-009 |
| | 700 | MT-07 | 2017 / 2022 | DEFA-009 |
| | 700 | MT-07 TRACER | 2017 / 2019 | DEFA-009 |
| | 700 | XSR 700 | 2017 / 2022 | DEFA-009 |
| | 800 | FZ 8 | 2006 / 2016 | DEFA-028 |
| | 900 | MT-09 | 2014 / 2016 | DEFA-029 |
| | 900 | MT-09 | 2017 / 2022 | DEFA-007 |
| | 900 | MT-09 | Toutes | DEFA-007 |
| | 900 | MT-09 TRACER | 2023 / 2023 | DEFA-068 |
| | 900 | TRACER | 2017 / 2022 | DEFA-029 |
| 900 | XSR 900 | 2022 / 2023 | DEFA-068 | |
| 900 | XSR 900 | Toutes | DEFA-007 | |
| 1000 | FAZER 1000 | 2006 / 2016 | DEFA-028 | |
| 1000 | FZ 1 | 2006 / 2016 | DEFA-028 | |
| 1000 | MT-10 | 2016 / 2018 | DEFA-006 | |
| 1000 | R1 | 2004 / 2006 | DEFA-036 | |
| 1000 | R1 | 2015 / 2019 | DEFA-008 | |
| 1000 | R1 | 2015 / 2023 | DEFA-008 | |

PROTECTIONS DE CADRE STREET DEFENDER

- Platine intermédiaire multipoints alu taillé masse
- Absorbent l'impact
- Pièces de rechange disponibles
- Plusieurs couleurs au choix
- Aluminium taillé masse
- Esthétiques et aérodynamiques
- Spécifiques pour chaque moto



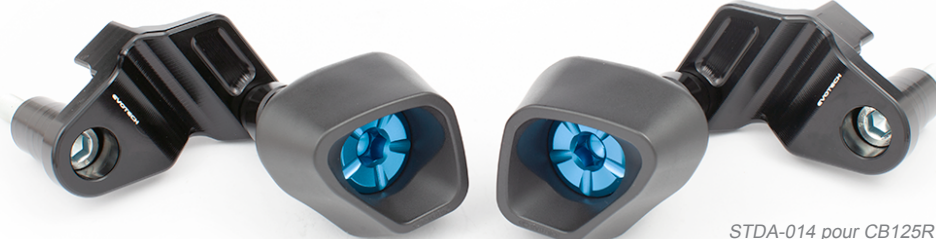
STDA-004 pour
Ducati Monster



STDA-007 pour RSV4



STDA-005 pour
Svartptilen 401



STDA-014 pour CB125R

Protections de cadre Street defender disponibles pour les modèles suivants :

* Tarifs, options de couleur et nouveaux modèles sur le site www.evo-racing.com

| Marque | Cyl. | Modèle | Année | Référence |
|-----------|------|------------------|-------------|-----------|
| APRILIA | 1000 | RSV4 1000 | 2009 / 2012 | STDA-006 |
| | 1000 | RSV4 1000 | 2013 / 2015 | STDA-007 |
| | 1000 | RSV4 1000 | 2015 / 2019 | STDA-006 |
| | 1100 | RSV4 1100 | 2021 / 2023 | STDA-021 |
| | 1100 | TUONO V4 | 2011 / 2023 | STDA-007 |
| BMW | 1000 | S 1000 RR | 2010 / 2018 | STDA-008 |
| DUCATI | 696 | MONSTER 696 | Toutes | STDA-004 |
| | 796 | MONSTER 796 | Toutes | STDA-004 |
| | 821 | MONSTER 821 | Toutes | STDA-001 |
| | 937 | MONSTER | 2021 / 2023 | STDA-020 |
| | 1100 | MONSTER 1100 | Toutes | STDA-004 |
| | 1100 | Monster 1100 EVO | Toutes | STDA-004 |
| | 1200 | MONSTER 1200 | Toutes | STDA-001 |
| HONDA | 125 | CB 125 R | 2018 / 2019 | STDA-014 |
| | 125 | CB 125 R | 2018 / 2021 | STDA-014 |
| | 750 | HORNET | 2023 / 2023 | STDA-024 |
| HUSQVARNA | 401 | SVARTPILEN 401 | 2018 / * | STDA-005 |
| | 701 | SM 701 | 2020 / 2022 | STDA-016 |
| KAWASAKI | 750 | Z 750 / R / S | 2007 / 2014 | STDA-009 |
| | 800 | Z 800 / E | 2013 / 2016 | STDA-010 |
| | 1000 | Z 1000 | 2007 / 2009 | STDA-009 |

| Marque | Cyl. | Modèle | Année | Référence |
|--------|---------|----------------------------|-------------|-----------|
| KTM | 125 | DUKE 125 | Toutes | STDA-012 |
| | 200 | DUKE 200 | Toutes | STDA-012 |
| | 390 | DUKE 390 | Toutes | STDA-012 |
| | 690 | 690 SMCR | 2019 / 2021 | STDA-016 |
| | 690 | 690 SMCR | 2019 / 2022 | STDA-016 |
| | 790 | DUKE 790 | 2018 / * | STDA-003 |
| | 790 | DUKE 790 | 2018 / 2019 | STDA-003 |
| | 790 | DUKE 790 | 2018 / 2023 | STDA-003 |
| | 1290 | 1290 SUPER DUKE | 2020 / 2021 | STDA-017 |
| | 1290 | 1290 SUPER DUKE | 2020 / 2023 | STDA-017 |
| | TRIUMPH | 660 | TRIDENT | 2021 / * |
| 660 | | TRIDENT | 2021 / 2022 | STDA-018 |
| 675 | | STREET TRIPLE 675 / R / RX | 2013 / 2016 | STDA-002 |
| 765 | | STREET TRIPLE 765 | 2017 / 2023 | STDA-002 |
| 1200 | | SPEED TRIPLE RS | 2021 / * | STDA-019 |
| 1200 | | SPEED TRIPLE RS | 2021 / 2023 | STDA-019 |
| YAMAHA | 700 | MT-07 | 2014 / 2022 | STDA-011 |
| | 700 | MT-07 | Toutes | STDA-011 |
| | 700 | TENERE 700 | 2021 / 2023 | STDA-022 |
| | 700 | XSR 700 | 2014 / 2022 | STDA-011 |
| | 700 | XSR 700 | Toutes | STDA-011 |

Evotech, créateur de ces trappes à essence à visser, à ouverture rapide ou à clé, produit ses accessoires en Italie, pouvant ainsi garantir tous ses produits 5 ans, anodisation, fonctionnement, qualité, service pièces détachées... Choisissez vos couleurs comme vous le souhaitez lors de la commande, et panachez vos accessoires avec goût, tout en étant certain de faire le bon choix pour vos accessoires moto !



TRAPPES A ESSENCE A VISSER

- Spécifiques pour chaque moto
- Pièces de rechange disponibles
- Plusieurs couleurs au choix
- Mixage possible des couleurs
- Aluminium taillé masse
- Design exclusif
- Mise à l'air libre
- Visserie à part

Trappes à essence à visser disponibles pour les modèles suivants :

* Tarifs, options de couleur et nouveaux modèles sur le site www.evo-racing.com

| Marque | Cyl. | Modèle | Année | Référence |
|---------|---------------|--------------------|-------------|-----------|
| APRILIA | 125 | RS 125 APRILIA | 2006 / 2014 | FC-ATB2 |
| | 125 | RS4 125 | 2011 / 2016 | FC-ATB2 |
| | 250 | RS 250 APRILIA | 1998 / 2002 | FC-ATB2 |
| | 750 | SHIVER 750 | Toutes | FC-ATB2 |
| | 900 | SHIVER 900 | 2017 / 2018 | FC-ATB2 |
| | 1000 | RSV 1000 | 2004 / 2014 | FC-A2 |
| | 1000 | RSV 1000 | 2001 / 2003 | FC-ATB2 |
| | 1000 | RSV4 1000 | 2009 / 2018 | FC-A2 |
| | 1000 | TUONO 1000 | 2006 / 2011 | FC-A2 |
| | 1000 | TUONO 1000 | * / 2005 | FC-ATB2 |
| | 1100 | RSV4 1100 | 2021 / 2023 | FC-A2 |
| | 1100 | TUONO V4 | 2011 / 2020 | FC-A2 |
| 1200 | CAPONORD 1200 | Toutes | FC-A2 | |
| BENELLI | 600 | BN 600 | Toutes | FC-ATB2 |
| | 900 | TNT 900 | Toutes | FC-ATB2 |
| | 900 | TORNADO 900 | Toutes | FC-ATB2 |
| | 1130 | TNT 1130 | Toutes | FC-ATB2 |
| BMW | 1000 | S 1000 R | 2014 / 2020 | FC-BMW1 |
| | 1000 | S 1000 RR | 2009 / 2020 | FC-BMW1 |
| | 1200 | R NINE T | 2014 / 2016 | FC-BMW2 |
| DERBI | 125 | GPR 125 | Toutes | FC-ATB2 |
| DUCATI | 748 | 748 | Toutes | FC-DU |
| | 749 | 998 | Toutes | FC-DU |
| | 800 | Supersport 800 SS | Toutes | FC-DU |
| | 821 | MONSTER 821 | Toutes | FC-DU |
| | 848 | 848 | Toutes | FC-DU |
| | 848 | STREETFIGHTER 848 | Toutes | FC-A2 |
| | 888 | 888 SUPERBIKE | Toutes | FC-DU |
| | 900 | Supersport 900 SS | Toutes | FC-DU |
| | 996 | 916 | Toutes | FC-DU |
| | 998 | 996 | Toutes | FC-DU |
| | 1000 | MONSTER 1000 | Toutes | FC-DU |
| | 1000 | PAUL SMART | Toutes | FC-DU |
| | 1098 | 1098 | Toutes | FC-DU |
| | 1098 | STREETFIGHTER 1098 | Toutes | FC-A2 |

| Marque | Cyl. | Modèle | Année | Référence |
|----------|----------------------|-----------------------|-------------|-----------|
| DUCATI | 1198 | 1198 | Toutes | FC-DU |
| | 1200 | MONSTER 1200 | Toutes | FC-DU |
| HONDA | 125 | CB 125 R | 2018 / 2019 | FC-002 |
| | 125 | CBR 125 R | 2010 / 2019 | FC-HO |
| | 250 | CBR 250 R | Toutes | FC-HO |
| | 300 | CB 300 F | 2018 / 2019 | FC-002 |
| | 600 | CBF 600 | Toutes | FC-HO |
| | 600 | CBR 600 F | Toutes | FC-HO |
| | 600 | CBR 600 RR | Toutes | FC-HO |
| | 600 | HORNET 600 | Toutes | FC-HO |
| | 650 | CB 650 F | Toutes | FC-HO |
| | 650 | CB 650 R | 2019 / 2021 | FC-002 |
| | 650 | CBR 650 R | 2019 / 2022 | FC-002 |
| | 700 | INTEGRA NC 700 D | Toutes | FC-HO |
| | 700 | NC 700 X | Toutes | FC-HO |
| | 750 | INTEGRA NC 750 D | Toutes | FC-HO |
| | 750 | NC 750 X | Toutes | FC-HO |
| | 750 | VFR 750 | Toutes | FC-HO |
| | 800 | VFR 800 | Toutes | FC-HO |
| | 800 | VRF 800 X CROSSRUNNER | 2011 / * | FC-HO |
| | 900 | CBR 900 RR | Toutes | FC-HO |
| 900 | HORNET 900 | Toutes | FC-HO | |
| 1000 | AFRICA TWIN CRF 1000 | 2018 / 2019 | FC-002 | |
| 1000 | CB 1000 R | Toutes | FC-HO | |
| 1000 | CBF 1000 F | Toutes | FC-HO | |
| 1000 | CBR 1000 RR | 2017 / 2022 | FC-002 | |
| 1000 | CBR 1000 RR | 2004 / 2013 | FC-HO | |
| 1000 | VTR 1000 SP1 | Toutes | FC-HO | |
| 1000 | VTR 1000 SP2 | Toutes | FC-HO | |
| 1100 | CBR 1100 XX | Toutes | FC-HO | |
| 1300 | CB 1300 F / S / SF | Toutes | FC-HO | |
| KAWASAKI | 125 | Z 125 | 2019 / * | FC-KA3 |
| | 125 | Z 125 | 2019 / 2022 | FC-KA3 |
| | 250 | NINJA 250 R | 2008 / 2014 | FC-KA3 |
| | 250 | Z 250 | 2015 / 2016 | FC-KA3 |

Trappes à essence à visser disponibles pour les modèles suivants :

* Tarifs, options de couleur et nouveaux modèles sur le site www.evo-racing.com

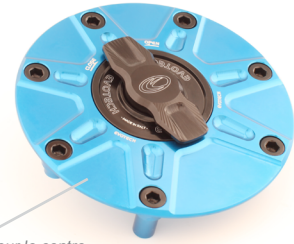
| Marque | Cyl. | Modèle | Année | Référence |
|-------------|------|-----------------|-------------|-------------|
| KAWASAKI | 300 | Z 300 | 2015 / 2016 | FC-KA3 |
| | 600 | ER 6 / F / N | 2006 / 2008 | FC-KA12 |
| | 600 | ZX 6 R | 2003 / 2006 | FC-KA12 |
| | 750 | Z 750 / R / S | 2004 / 2006 | FC-KA12 |
| | 900 | ZX 9 R | 2000 / 2004 | FC-KA12 |
| | 1000 | Z 1000 | 2003 / 2006 | FC-KA12 |
| | 1000 | ZX-10R | 2004 / 2005 | FC-KA12 |
| | KTM | 690 | DUKE 690 | 2012 / 2019 |
| 790 | | DUKE 790 | 2018 / 2020 | FC-001 |
| 990 | | 990 ADVENTURE | Toutes | FC-ATB2 |
| 990 | | 990 SUPER DUKE | Toutes | FC-ATB2 |
| 1190 | | RC 8 / R | Toutes | FC-A2 |
| MOTO GUZZI | 850 | GRISO 850 | Toutes | FC-ATB2 |
| | 1000 | V10 CENTAURO | Toutes | FC-ATB2 |
| | 1100 | 1100 SPORT | Toutes | FC-ATB2 |
| | 1100 | GRISO 1100 | Toutes | FC-ATB2 |
| | 1100 | V11 SPORT | Toutes | FC-ATB2 |
| | 1200 | GRISO 1200 | Toutes | FC-ATB2 |
| MOTO MORINI | 1200 | CORSARO | Toutes | FC-DU |
| MV AGUSTA | 675 | BRUTALE B3 675 | Toutes | FC-ATB2 |
| | 675 | F3 675 | Toutes | FC-ATB2 |
| | 750 | BRUTALE 750 | 2010 / * | FC-A2 |
| | 800 | BRUTALE B3 800 | Toutes | FC-ATB2 |
| | 800 | DRAGSTER | Toutes | FC-ATB2 |
| | 800 | F3 800 | Toutes | FC-ATB2 |
| | 800 | RIVALE | Toutes | FC-ATB2 |
| | 910 | BRUTALE F4 910 | 2010 / * | FC-A2 |
| | 920 | BRUTALE 920 | 2010 / * | FC-DU |
| | 990 | BRUTALE 990 | 2010 / * | FC-DU |
| | 1000 | BRUTALE 1000 RR | 2010 / * | FC-DU |
| | 1000 | F4 1000 | Toutes | FC-DU |
| | 1000 | F4 1000 | 2010 / * | FC-DU |
| | 1078 | BRUTALE 1078 | 2010 / * | FC-A2 |
| | 1090 | BRUTALE 1090 | 2010 / * | FC-DU |
| SUZUKI | 500 | GS 500 E | Toutes | FC-SU1 |
| | 500 | GS 500 F | Toutes | FC-SU1 |
| | 600 | BANDIT 600 | Toutes | FC-SU1 |
| | 600 | GSR 600 | 2006 / 2011 | FC-SU2 |
| | 600 | GSX 600 F | 1997 / 2000 | FC-SU1 |
| | 600 | GSX-R 600 | 1997 / 2003 | FC-SU1 |
| | 600 | GSX-R 600 | 2004 / 2017 | FC-SU2 |
| | 600 | RF 600 | Toutes | FC-SU1 |
| | 650 | BANDIT 650 / S | 2006 / 2011 | FC-SU2 |
| | 650 | DL 650 V-STROM | Toutes | FC-SU1 |
| | 650 | FREEWIND 650 | Toutes | FC-SU1 |
| | 650 | Gladius | Toutes | FC-SU2 |
| | 650 | GSX 650 F | 2007 / 2015 | FC-SU2 |
| | 650 | SV 650 / N / S | * / 2002 | FC-SU1 |
| | 650 | SV 650 / N / S | 2003 / * | FC-SU2 |
| | 650 | SV 650 / N / S | 2016 / 2022 | FC-SU2 |
| | 750 | GSR 750 | 2011 / 2016 | FC-SU2 |
| | 750 | GSX 750 F | 1999 / 2006 | FC-SU1 |
| | 750 | GSX-R 750 | 1992 / 2003 | FC-SU1 |
| | 750 | GSX-R 750 | 2004 / 2017 | FC-SU2 |
| | 750 | GSX-S 750 | 2017 / 2020 | FC-SU2 |

| Marque | Cyl. | Modèle | Année | Référence | |
|--------|---------|----------------------------|-------------|-------------|---------|
| SUZUKI | 900 | RF 900 | Toutes | FC-SU1 | |
| | 1000 | DL 1000 V-STROM | Toutes | FC-SU1 | |
| | 1000 | GSX-R 1000 | 2001 / 2002 | FC-SU1 | |
| | 1000 | GSX-R 1000 | 2003 / 2020 | FC-SU2 | |
| | 1000 | GSX-S 1000 | 2015 / 2019 | FC-SU2 | |
| | 1000 | SV 1000 / N / S | Toutes | FC-SU2 | |
| | 1000 | TL 1000 / R / S | Toutes | FC-SU1 | |
| | 1100 | GSX-R 1100 | 1991 / 1997 | FC-SU1 | |
| | 1250 | BANDIT 1250 / S | 2006 / 2011 | FC-SU2 | |
| | 1300 | HAYABUSA | * / 2006 | FC-SU1 | |
| | 1300 | HAYABUSA | 2007 / 2016 | FC-SU2 | |
| | 1400 | GSX 1400 | Toutes | FC-SU1 | |
| | TRIUMPH | 660 | TRIDENT | 2020 / 2022 | FC-ATB2 |
| | | 660 | TRIDENT | 2021 / 2022 | FC-ATB2 |
| 675 | | DAYTONA 675 | 2006 / 2016 | FC-ATB2 | |
| 675 | | STREET TRIPLE 675 / R / RX | 2007 / 2016 | FC-ATB2 | |
| 765 | | STREET TRIPLE 765 | 2017 / 2020 | FC-ATB2 | |
| 765 | | STREET TRIPLE 765 | 2023 / * | FC-ATB2 | |
| 955 | | DAYTONA 955 | 2002 / 2004 | FC-ATB2 | |
| 955 | | SPEED TRIPLE 955 | 2002 / 2004 | FC-ATB2 | |
| 1050 | | SPEED TRIPLE 1050 | 2011 / 2020 | FC-ATB2 | |
| YAMAHA | | 300 | R3 | 2015 / 2021 | FC-YA |
| | 600 | FAZER 600 | * / 2003 | FC-YA | |
| | 600 | FZ 6 | 2004 / * | FC-YA | |
| | 600 | R6 | 1999 / 2019 | FC-YA | |
| | 600 | XJ 6 | Toutes | FC-YA | |
| | 600 | YZF 600 THUNDERCAT | Toutes | FC-YA | |
| | 660 | MT-03 | Toutes | FC-YA | |
| | 800 | FZ 8 | * / 2014 | FC-YA | |
| | 900 | MT-09 | 2014 / 2022 | FC-YA | |
| | 900 | TDM 900 | Toutes | FC-YA | |
| | 1000 | FZ 1 | 2005 / 2016 | FC-YA | |
| | 1000 | R1 | 2000 / 2023 | FC-YA | |
| | 1000 | YZF 1000 THUNDERACE | Toutes | FC-YA | |
| | 1300 | XJR 1300 | Toutes | FC-YA | |



TRAPPES A ESSENCE OUVERTURE RAPIDE

Ouverture rapide 35° en 2 secondes
 Spécifiques pour chaque moto
 Pièces de rechange disponibles
 6 couleurs au choix, mixage possible des éléments
 Aluminium taillé masse
 Design exclusif
 Diamètre intérieur 39.5 mm
 Mise à l'air libre
 Visserie fournie



Choisissez vos couleurs pour le centre, le contour et le kit visserie parmi 180 combinaisons de couleurs.



Trappes à essence à visser disponibles pour les modèles suivants :

* Tarifs, options de couleur et nouveaux modèles sur le site www.evo-xracing.com

| Marque | Cyl. | Modèle | Année | Référence |
|---------|---------------|---------------------------|-------------|-----------|
| APRILIA | 125 | RS 125 APRILIA | 2006 / 2014 | FCR-ATB-2 |
| | 125 | RS4 125 | 2011 / 2016 | FCR-ATB-2 |
| | 250 | RS 250 APRILIA | 1998 / 2002 | FCR-ATB-2 |
| | 660 | RS 660 | 2020 / 2022 | FCR-ATB-2 |
| | 660 | RS 660 | 2020 / * | FCR-ATB-2 |
| | 660 | TUONO 660 | 2021 / 2022 | FCR-ATB-2 |
| | 750 | SHIVER 750 | Toutes | FCR-ATB-2 |
| | 900 | SHIVER 900 | 2017 / 2018 | FCR-ATB-2 |
| | 1000 | RSV 1000 | 2004 / 2014 | FCR-A2 |
| | 1000 | RSV 1000 | * / 2003 | FCR-ATB-2 |
| | 1000 | RSV4 1000 | 2009 / 2019 | FCR-A2 |
| | 1000 | TUONO 1000 | 2006 / 2014 | FCR-A2 |
| | 1000 | TUONO 1000 | * / 2005 | FCR-ATB-2 |
| | 1100 | RSV4 1100 | 2021 / 2023 | FCR-A2 |
| | 1100 | TUONO V4 | 2011 / 2020 | FCR-A2 |
| 1200 | CAPONORD 1200 | Toutes | FCR-A2 | |
| BENELLI | 600 | BN 600 | Toutes | FCR-ATB-2 |
| | 900 | TNT 900 | Toutes | FCR-ATB-2 |
| | 1130 | TNT 1130 | Toutes | FCR-ATB-2 |
| BMW | 1000 | S 1000 R | 2014 / 2020 | FCR-BMW |
| | 1000 | S 1000 RR | 2011 / 2020 | FCR-BMW |
| | 1200 | HP2 SPORT | Toutes | FCR-BMW |
| | 1200 | R 1200 R / RT | 2008 / 2016 | FCR-BMW |
| | 1200 | R 1200 S / ST | 2006 / 2006 | FCR-BMW |
| | 1300 | K 1300 GT | Toutes | FCR-YA2 |
| DUCATI | 600 | MONSTER 600 | Toutes | FCR-DMY1 |
| | 620 | MONSTER 620 | Toutes | FCR-DMY1 |
| | 695 | MONSTER 695 | Toutes | FCR-DMY1 |
| | 696 | MONSTER 696 | Toutes | FCR-DU2 |
| | 748 | 748 | Toutes | FCR-DMY1 |
| | 749 | 998 | Toutes | FCR-DMY1 |
| | 750 | MONSTER 750 | Toutes | FCR-DMY1 |
| | 796 | MONSTER 796 | Toutes | FCR-DU2 |
| | 800 | MONSTER 800 | Toutes | FCR-DMY1 |
| | 800 | MONSTER S2R 800 | Toutes | FCR-DMY1 |
| | 800 | SCRAMBLER 800 DESERT SLED | 2017 / 2018 | FCR-DU3 |

| Marque | Cyl. | Modèle | Année | Référence |
|--------|------------------|--------------------|-------------|-----------|
| DUCATI | 848 | 848 | Toutes | FCR-DMY1 |
| | 848 | STREETFIGHTER 848 | Toutes | FCR-A2 |
| | 899 | PANIGALE 899 V2 | Toutes | FCR-DU3 |
| | 900 | MONSTER 900 | Toutes | FCR-DMY1 |
| | 916 | MONSTER S4 | Toutes | FCR-DMY1 |
| | 950 | SUPERSPORT 950 | Toutes | FCR-DMY1 |
| | 955 | PANIGALE 955 V2 | 2020 / 2022 | FCR-DU3 |
| | 959 | PANIGALE 959 V2 | Toutes | FCR-DU3 |
| | 996 | 916 | Toutes | FCR-DMY1 |
| | 998 | 996 | Toutes | FCR-DMY1 |
| | 1000 | MONSTER 1000 | Toutes | FCR-DMY1 |
| | 1000 | MONSTER S2R 1000 | Toutes | FCR-DMY1 |
| | 1000 | MONSTER S4R | Toutes | FCR-DMY1 |
| | 1098 | 1098 | Toutes | FCR-DMY1 |
| | 1098 | STREETFIGHTER 1098 | Toutes | FCR-A2 |
| | 1100 | MONSTER 1100 | Toutes | FCR-DU2 |
| | 1100 | Monster 1100 EVO | Toutes | FCR-DU2 |
| | 1100 | PANIGALE V4 1100 | 2018 / 2019 | FCR-DU3 |
| | 1100 | PANIGALE V4 1100 | 2018 / 2023 | FCR-DU3 |
| | 1100 | SCRAMBLER 1100 | 2018 / 2019 | FCR-DU3 |
| 1198 | 1198 | Toutes | FCR-DMY1 | |
| 1199 | PANIGALE 1199 V2 | Toutes | FCR-DU3 | |
| 1200 | DIAVEL 1200 | Toutes | FCR-DU2 | |
| 1200 | MONSTER 1200 | Toutes | FCR-DMY1 | |
| 1299 | PANIGALE 1299 V2 | Toutes | FCR-DU3 | |
| HONDA | 125 | CB 125 R | 2018 / 2021 | FCR-002 |
| | 125 | CBR 125 R | Toutes | FCR-HO |
| | 250 | CBR 250 R | Toutes | FCR-HO |
| | 300 | CBR 300 R | 2018 / 2019 | FCR-002 |
| | 600 | CBF 600 | Toutes | FCR-HO |
| | 600 | CBR 600 F | Toutes | FCR-HO |
| | 600 | CBR 600 RR | Toutes | FCR-HO |
| | 600 | HORNET 600 | Toutes | FCR-HO |
| | 650 | CB 650 F | Toutes | FCR-HO |
| | 650 | CB 650 R | 2019 / * | FCR-002 |
| | 650 | CBR 650 F | 2019 / 2022 | FCR-002 |
| | 700 | INTEGRA NC 700 D | * / * | FCR-HO |

Trappes à essence à visser disponibles pour les modèles suivants :

* Tarifs, options de couleur et nouveaux modèles sur le site www.evo-xracing.com

| Marque | Cyl. | Modèle | Année | Référence |
|-----------|--------------------|-----------------------|-------------|-------------|
| HONDA | 700 | NC 700 S | Toutes | FCR-HO |
| | 700 | NC 700 X | Toutes | FCR-HO |
| | 750 | INTEGRA NC 750 D | Toutes | FCR-HO |
| | 750 | NC 750 S | Toutes | FCR-HO |
| | 750 | NC 750 X | Toutes | FCR-HO |
| | 750 | VFR 750 | Toutes | FCR-HO |
| | 800 | VFR 800 | Toutes | FCR-HO |
| | 800 | VRF 800 X CROSSRUNNER | Toutes | FCR-HO |
| | 900 | CBR 900 RR | Toutes | FCR-HO |
| | 900 | HORNET 900 | Toutes | FCR-HO |
| | 1000 | AFRICA TWIN CRF 1000 | 2018 / 2019 | FCR-002 |
| | 1000 | CB 1000 R | Toutes | FCR-HO |
| | 1000 | CBF 1000 F | Toutes | FCR-HO |
| | 1000 | CBR 1000 RR | 2004 / 2013 | FCR-HO |
| | 1000 | CBR 1000 RR | 2017 / 2022 | FCR-002 |
| | 1000 | VTR 1000 | Toutes | FCR-HO |
| | 1100 | CBR 1100 XX | Toutes | FCR-HO |
| 1300 | CB 1300 F / S / SF | Toutes | FCR-HO | |
| KAWASAKI | 600 | ER 6 / F / N | 2006 / 2016 | FCR-KA2 |
| | 600 | ZX 6 R | Toutes | FCR-KA2 |
| | 650 | VERSYS 650 | 2007 / 2014 | FCR-KA2 |
| | 750 | Z 750 / R / S | 2007 / 2014 | FCR-KA2 |
| | 800 | Z 800 / E | 2014 / 2016 | FCR-KA2 |
| | 900 | Z 900 RS | 2018 / 2022 | FCR-KA2 |
| | 1000 | VERSYS 1000 | 2007 / 2014 | FCR-KA2 |
| | 1000 | Z 1000 | 2007 / 2016 | FCR-KA2 |
| | 1000 | Z 1000 SX | 2011 / 2020 | FCR-KA2 |
| | 1000 | ZX-10R | 2006 / 2020 | FCR-KA2 |
| | 1000 | ZX-10R | Toutes | FCR-KA2 |
| | 1400 | ZX-14 R | Toutes | FCR-KA2 |
| | 1400 | ZZR 1400 | Toutes | FCR-KA2 |
| | KTM | 690 | DUKE 690 | 2012 / 2019 |
| 790 | | DUKE 790 | 2018 / 2019 | FCR-001 |
| 790 | | DUKE 790 | 2018 / 2020 | FCR-001 |
| 1190 | | RC 8 / R | 2008 / 2016 | FCR-A2 |
| MV AGUSTA | 675 | BRUTALE B3 675 | Toutes | FCR-ATB-2 |
| | 675 | F3 675 | Toutes | FCR-ATB-2 |
| | 750 | BRUTALE 750 | Toutes | FCR-DMY1 |
| | 800 | BRUTALE B3 800 | Toutes | FCR-ATB-2 |
| | 800 | DRAGSTER | 2014 / 2016 | FCR-ATB-2 |
| | 800 | F3 800 | Toutes | FCR-ATB-2 |
| | 800 | RIVALE | Toutes | FCR-ATB-2 |
| | 910 | BRUTALE F4 910 | Toutes | FCR-DMY1 |

| Marque | Cyl. | Modèle | Année | Référence |
|-----------|--------|----------------------------|-------------|-------------|
| MV AGUSTA | 990 | BRUTALE 990 | 2009 / 2012 | FCR-A2 |
| | 1000 | F4 1000 | 2013 / 2016 | FCR-A2 |
| | 1078 | BRUTALE 1078 | 2009 / 2015 | FCR-DMY1 |
| SUZUKI | 600 | BANDIT 600 | Toutes | FCR-SU-2 |
| | 600 | GSR 600 | 2006 / 2011 | FCR-SU-2 |
| | 600 | GSX-R 600 | 2004 / 2016 | FCR-SU-2 |
| | 650 | BANDIT 650 / S | Toutes | FCR-SU-2 |
| | 650 | Gladius | Toutes | FCR-SU-2 |
| | 650 | GSX 650 F | 2007 / 2015 | FCR-SU-2 |
| | 650 | SV 650 / N / S | 2016 / 2022 | FCR-SU-2 |
| | 750 | GSR 750 | 2011 / 2016 | FCR-SU-2 |
| | 750 | GSX-R 750 | 2004 / 2017 | FCR-SU-2 |
| | 750 | GSX-S 750 | 2017 / 2020 | FCR-SU-2 |
| | 1000 | GSX-R 1000 | 2003 / 2020 | FCR-SU-2 |
| | 1000 | GSX-S 1000 | 2015 / 2019 | FCR-SU-2 |
| | 1000 | SV 1000 / N / S | 2016 / 2022 | FCR-SU-2 |
| TRIUMPH | 1200 | BANDIT 1200 / S | Toutes | FCR-SU-2 |
| | 1250 | BANDIT 1250 / S | Toutes | FCR-SU-2 |
| | 1300 | HAYABUSA | 2007 / 2014 | FCR-SU-2 |
| | 660 | TRIDENT | 2020 / 2022 | FCR-ATB-2 |
| | 675 | DAYTONA 675 | 2006 / 2016 | FCR-ATB-2 |
| | 675 | STREET TRIPLE 675 / R / RX | 2005 / 2016 | FCR-ATB-2 |
| | 675 | STREET TRIPLE 675 / R / RX | 2005 / 2020 | FCR-ATB-2 |
| | 765 | STREET TRIPLE 765 | 2017 / 2020 | FCR-ATB-2 |
| | 765 | STREET TRIPLE 765 | 2023 / * | FCR-ATB-2 |
| | 955 | DAYTONA 955 | 2002 / 2004 | FCR-ATB-2 |
| | 955 | SPEED TRIPLE 955 | 2002 / 2019 | FCR-ATB-2 |
| | 1050 | SPEED TRIPLE 1050 | 2002 / 2019 | FCR-ATB-2 |
| | YAMAHA | 600 | R6 | 2017 / 2019 |
| 700 | | MT-07 | 2014 / 2022 | FCR-DMY1 |
| 700 | | XSR 700 | 2016 / 2020 | FCR-DMY1 |
| 900 | | MT-09 | 2017 / 2022 | FCR-DMY1 |
| 1000 | | MT-10 | Toutes | FCR-DMY1 |
| 1000 | | R1 | 2020 / 2023 | FCR-DMY1 |
| 1700 | | MT-01 | 2003 / 2004 | FCR-YA2 |
| MV AGUSTA | 800 | F3 800 | Toutes | FCR-ATB-2 |
| | 800 | RIVALE | Toutes | FCR-ATB-2 |
| | 910 | BRUTALE F4 910 | Toutes | FCR-DMY1 |
| | 990 | BRUTALE 990 | 2009 / * | FCR-A2 |
| | 990 | BRUTALE 990 | 2009 / 2012 | FCR-A2 |
| | 1000 | F4 1000 | 2013 / 2016 | FCR-A2 |
| | 1078 | BRUTALE 1078 | 2009 / 2015 | FCR-DMY1 |

CARTER TRAPPES A ESSENCE D'ORIGINE

Catégorie :

Partie cycle / TRAPPES A ESSENCE

Mots clés :

Votre pièce + modèle de moto



CARTERS TRAPPE A ESSENCE D'ORIGINE

Conservez votre clé d'origine et le système d'origine
Ouverture rapide
Spécifiques pour chaque moto
Plusieurs couleurs au choix, mixage possible des éléments
Aluminium taillé masse
Design exclusif et système breveté



Conservez le système d'origine et ajoutez du style à votre trappe à votre moto. Trappes spécifiques à chaque moto, plusieurs couleurs au choix.

Carter trappes à essence d'origine disponibles pour les modèles suivants :

* Tarifs, options de couleur et nouveaux modèles sur le site www.evo-xracing.com

| Marque | Cyl. | Modèle | Année | Référence |
|--------|------|-----------------------------|-------------|-----------|
| BMW | 1000 | S 1000 R | 2014 / 2018 | FCK-01 |
| | 1000 | S 1000 RR | 2009 / 2019 | FCK-01 |
| | 1200 | R NINE T | 2016 / 2018 | FCK-01 |
| | 1200 | R NINE T SCRAMBLER | 2016 / 2018 | FCK-01 |
| DUCATI | 1100 | SCRAMBLER 1100 | 2018 / * | FCK-02 |
| | 800 | SCRAMBLER 800 CAFE RACER | 2009 / 2018 | FCK-02 |
| | 800 | SCRAMBLER 800 CLASSIC | 2009 / 2018 | FCK-02 |
| | 800 | SCRAMBLER 800 DESERT SLED | 2009 / 2018 | FCK-02 |
| | 800 | SCRAMBLER 800 DESERT SLED | 2017 / 2018 | FCK-02 |
| | 800 | SCRAMBLER 800 FULL THROTTLE | 2009 / 2018 | FCK-02 |
| | 800 | SCRAMBLER 800 ICON | 2009 / 2018 | FCK-02 |
| | 800 | SCRAMBLER 800 NIGHTSHIFT | 2009 / 2018 | FCK-02 |
| | 800 | SCRAMBLER 800 URBAN | 2009 / 2018 | FCK-02 |
| | 959 | PANIGALE 959 V2 | 2016 / 2018 | FCK-02 |

| Marque | Cyl. | Modèle | Année | Référence |
|--------|------|-------------------|-------------|-----------|
| DUCATI | 821 | HYPERMOTARD 821 | Toutes | FCK-03 |
| | 821 | HYPERSTRADA 821 | Toutes | FCK-03 |
| | 939 | HYPERMOTARD 939 | Toutes | FCK-03 |
| | 939 | HYPERSTRADA 939 | Toutes | FCK-03 |
| | 1160 | MULTISTRADA V4 | 2021 / 2022 | FCK-05 |
| | 1200 | MULTISTRADA 1200 | 2015 / 2017 | FCK-05 |
| | 1260 | MULTISTRADA 1260 | 2018 / * | FCK-05 |
| | 1260 | MULTISTRADA 1260 | 2018 / 2019 | FCK-05 |
| | 950 | HYPERMOTARD 950 | 2019 / * | FCK-05 |
| | 950 | HYPERSTRADA 950 | 2019 / * | FCK-05 |
| KTM | 1290 | 1290 SUPER DUKE R | Toutes | FCK-05 |
| | 1290 | 1290 SUPER DUKE R | 2014 / 2021 | FCK-05 |
| DUCATI | 1100 | SCRAMBLER 1100 | 2009 / 2018 | FCK-07 |
| | 1100 | SCRAMBLER 1100 | 2017 / 2018 | FCK-07 |
| | 1100 | SCRAMBLER 1100 | 2018 / * | FCK-07 |
| YAMAHA | 700 | TENERE 700 | 2021 / 2023 | FCK-09 |

BOCAUX FLUIDES

Catégorie :

Partie cycle / Freinage / BOCAUX

Mots clés :

Bocaux + modèle de moto

Evotech a utilisé sa technologie et son expérience pour créer des petits bijoux en gage de réservoirs de liquide de frein ou d'embrayage. Disponibles en version 15 ou 30 ml, avec ou sans hublot, sortie verticale ou horizontale, mixage possible des couleurs faites votre choix en fonction de votre style !



Hublot de contrôle de niveau, choix des couleurs, une adéquation parfaite avec votre style !



RT-02 avec hublot, différents coloris disponibles, 15ml de contenance.

RT-01 et RT-02

Contenance 15 ml
Avec hublot (RT-02) ou sans (RT-01)
Pièces de rechange disponibles
Plusieurs couleurs au choix
Mixage possible des couleurs
Aluminium taillé masse
Design exclusif



RT-01 sans hublot, différents coloris disponibles, 15ml de contenance.



RT-04 et RT-05

Contenance 30 ml
Sortie horizontale RT-05 ou verticale RT-04
Pièces de rechange disponibles
Plusieurs couleurs au choix
Mixage possible des couleurs
Aluminium taillé masse
Design exclusif



DIABOLOS

Catégorie :

Partie cycle / DIABOLOS

Mots clés :

Diabolos + modèle de moto

DIABOLOS

Aluminium taillé masse
Filetages M6, M8 et M10
Plusieurs couleurs au choix
Design exclusif, made in Italy



Diabolos disponibles pour les modèles suivants :

* Tarifs, options de couleur et nouveaux modèles sur le site www.evo-xracing.com

| Marque | Cyl. | Modèle | Année | Référence |
|-----------|------------------|------------------|-------------|-----------|
| APRILIA | 125 | RS 125 APRILIA | 2011 / 2014 | PS-M6 |
| | 250 | RS 250 APRILIA | 2011 / 2014 | PS-M6 |
| | 660 | RS 660 | 2020 / 2022 | PS-M6 |
| | 660 | TUONO 660 | 2021 / 2022 | PS-M6C |
| | 750 | DORSODURO 750 | 2008 / 2017 | PS-M6 |
| | 750 | SHIVER 750 | 2008 / 2016 | PS-M6 |
| | 900 | SHIVER 900 | 2017 / 2018 | PS-M6 |
| | 1000 | RSV 1000 | 2000 / 2009 | PS-M6B |
| | 1000 | RSV4 1000 | 2009 / 2019 | PS-M6B |
| | 1000 | TUONO 1000 | 2006 / 2011 | PS-M6B |
| | 1100 | RSV4 1100 | 2021 / 2023 | PS-M6B |
| | 1100 | TUONO V4 | 2015 / 2023 | PS-M6B |
| | 1200 | CAPONORD 1200 | 2013 / 2016 | PS-M6 |
| 1200 | DORSODURO 1200 | 2008 / 2017 | PS-M6 | |
| BENELLI | 500 | LEONCINO 500 | 2017 / 2018 | PS-M6 |
| | 600 | BN 600 | Toutes | PS-M6C |
| BMW | 1000 | S 1000 R | 2015 / 2020 | PS-M8B |
| | 1000 | S 1000 RR | 2010 / 2020 | PS-M8B |
| | 1000 | S 1000 XR | 2015 / 2016 | PS-M8 |
| DUCATI | 749 | 749 | Toutes | PS-M8 |
| | 821 | MONSTER 821 | 2014 / 2017 | PS-M6C |
| | 950 | MULTISTRADA 950 | 2018 / 2021 | PS-M8B |
| | 950 | MULTISTRADA 950 | Toutes | PS-M8B |
| | 959 | PANIGALE 959 V2 | 2016 / 2018 | PS-M6C |
| | 999 | 999 | Toutes | PS-M8 |
| | 1100 | PANIGALE V4 1100 | Toutes | VSP-001 |
| | 1100 | STREETFIGHTER V4 | Toutes | VSP-001 |
| | 1160 | MULTISTRADA V4 | 2021 / 2022 | PS-M8B |
| | 1260 | MULTISTRADA 1260 | 2016 / 2017 | PS-M8B |
| 1260 | MULTISTRADA 1260 | 2016 / 2018 | PS-M8B | |
| HONDA | 600 | CBR 600 RR | 2007 / 2016 | PS-M8B |
| HUSQVARNA | 701 | SM 701 | 2016 / 2022 | PS-M10C |
| | 701 | VITPILEN 701 | 2018 / 2019 | PS-M10C |
| KAWASAKI | 125 | Z 125 | 2019 / * | PS-M10D |
| | 125 | Z 125 | 2019 / 2022 | PS-M10D |
| | 250 | Z 250 | 2015 / 2016 | PS-M10B |
| | 400 | Z 400 | 2019 / * | PS-M8B |
| | 600 | ER 6 / F / N | 2006 / 2008 | PS-M10D |
| | 600 | ER 6 / F / N | 2009 / 2016 | PS-M10B |
| | 600 | ZX 6 R | 2003 / 2006 | PS-M10 |
| | 600 | ZX 6 R | 2007 / 2016 | PS-M10B |
| 600 | ZX 6 RR | 2003 / 2006 | PS-M10 | |

| Marque | Cyl. | Modèle | Année | Référence | |
|----------|------|---------------|-------------|-------------|---------|
| KAWASAKI | 636 | ZX 6 R 636 | 2013 / 2016 | PS-M8B | |
| | 636 | ZX 6 R 636 | 2019 / * | PS-M8 | |
| | 650 | NINJA 650 R | 2017 / 2019 | PS-M8B | |
| | 650 | NINJA 650 R | 2017 / 2020 | PS-M8B | |
| | 650 | VERSYS 650 | 2007 / 2014 | PS-M10B | |
| | 650 | Z 650 | 2017 / 2018 | PS-M8B | |
| | 650 | Z 650 | 2017 / 2023 | PS-M8B | |
| | 650 | Z 650 RS | 2022 / * | PS-M8B | |
| | 750 | Z 750 / R / S | 2003 / 2014 | PS-M10B | |
| | 800 | Z 800 / E | 2013 / 2016 | PS-M8B | |
| | 900 | Z 900 | 2017 / 2018 | PS-M8B | |
| | 900 | Z 900 | 2017 / 2022 | PS-M8B | |
| | 900 | Z 900 RS | 2018 / * | PS-M8B | |
| | 900 | Z 900 RS | 2018 / 2022 | PS-M8B | |
| | 1000 | VERSYS 1000 | 2012 / 2014 | PS-M10 | |
| | 1000 | Z 1000 | 2003 / 2006 | PS-M10 | |
| | 1000 | Z 1000 | 2007 / 2009 | PS-M10B | |
| | 1000 | Z 1000 | 2010 / 2013 | PS-M10D | |
| | 1000 | Z 1000 | 2014 / 2016 | PS-M8 | |
| | 1000 | Z 1000 | 2014 / 2019 | PS-M8 | |
| | 1000 | Z 1000 SX | 2003 / 2013 | PS-M10D | |
| | 1000 | Z 1000 SX | 2014 / 2016 | PS-M8 | |
| | 1000 | Z 1000 SX | 2017 / 2018 | PS-M8B | |
| | 1000 | Z 1000 SX | 2017 / 2020 | PS-M8B | |
| | 1000 | Z 1000 SX | */ 2016 | PS-M8 | |
| | 1000 | ZX-10R | 2004 / 2005 | PS-M10 | |
| | 1000 | ZX-10R | 2006 / 2007 | PS-M10B | |
| | 1000 | ZX-10R | 2008 / 2010 | PS-M10 | |
| | 1000 | ZX-10R | 2011 / 2019 | PS-M8 | |
| | 1000 | ZX-10R | 2011 / 2020 | PS-M8 | |
| | 1000 | ZX-10R | 2021 / 2022 | PS-M8B | |
| | KTM | 125 | DUKE 125 | 2012 / 2016 | PS-M10D |
| | | 125 | DUKE 125 | 2017 / 2021 | PS-M10C |
| 125 | | RC 125 | Toutes | PS-M10D | |
| 390 | | DUKE 390 | 2012 / 2016 | PS-M10D | |
| 390 | | DUKE 390 | 2017 / 2018 | PS-M10C | |
| 390 | | DUKE 390 | 2017 / 2021 | PS-M10C | |
| 390 | | RC 390 | Toutes | PS-M10D | |
| 690 | | 690 SMCR | 2019 / 2021 | PS-M10C | |
| 790 | | DUKE 790 | 2018 / 2019 | PS-M10C | |
| 790 | | DUKE 790 | 2018 / 2023 | PS-M10C | |
| 890 | | DUKE 890 | 2020 / 2021 | PS-M10C | |

Diabolos disponibles pour les modèles suivants :

* Tarifs, options de couleur et nouveaux modèles sur le site www.evo-xracing.com

| Marque | Cyl. | Modèle | Année | Référence |
|--------|------|----------------|-------------|-----------|
| SUZUKI | 1190 | RC 8 / R | Toutes | PS-M8B |
| | 600 | GSR 600 | 2006 / 2011 | PS-M8B |
| | 600 | GSR 600 | 2006 / 2012 | PS-M8B |
| | 600 | GSX-R 600 | 1997 / 2003 | PS-M8 |
| | 600 | GSX-R 600 | 2004 / 2010 | PS-M8B |
| | 600 | GSX-R 600 | 2011 / 2017 | PS-M8 |
| | 650 | Gladius | Toutes | PS-M8 |
| | 650 | SV 650 / N / S | 2000 / 2022 | PS-M8 |
| | 750 | GSR 750 | 2011 / 2016 | PS-M8 |
| | 750 | GSX-R 750 | 1997 / 2003 | PS-M8 |
| | 750 | GSX-R 750 | 2004 / 2010 | PS-M8B |
| | 750 | GSX-R 750 | 2011 / 2017 | PS-M8 |
| | 750 | GSX-S 750 | 2017 / 2018 | PS-M8B |
| | 750 | GSX-S 750 | 2017 / 2020 | PS-M8B |
| | 1000 | GSX-R 1000 | 2001 / 2002 | PS-M8 |
| | 1000 | GSX-R 1000 | 2003 / 2019 | PS-M8B |
| | 1000 | GSX-R 1000 | 2003 / 2020 | PS-M8B |
| | 1000 | GSX-S 1000 | 2015 / 2018 | PS-M8 |
| | 1000 | GSX-S 1000 | 2015 / 2022 | PS-M8 |

| Marque | Cyl. | Modèle | Année | Référence | |
|---------|--------|----------------------------|-------------|-------------|--------|
| SUZUKI | 1000 | SV 1000 / N / S | 2003 / 2014 | PS-M8B | |
| | 1200 | B-KING | Toutes | PS-M8B | |
| | 1300 | HAYABUSA | Toutes | PS-M8B | |
| TRIUMPH | 660 | TIGER 660 | 2021 / 2023 | PS-M8B | |
| | 660 | TRIDENT | 2021 / 2022 | PS-M8B | |
| | 660 | TRIDENT | 2022 / * | PS-M8 | |
| | 675 | DAYTONA 675 | 2006 / 2009 | PS-M6 | |
| | 675 | DAYTONA 675 | 2010 / 2012 | PS-M8 | |
| | 675 | DAYTONA 675 | 2013 / 2016 | PS-M8B | |
| | 675 | STREET TRIPLE 675 / R / RX | 2006 / 2009 | PS-M6 | |
| | 675 | STREET TRIPLE 675 / R / RX | 2010 / 2012 | PS-M8 | |
| | 675 | STREET TRIPLE 675 / R / RX | 2013 / 2016 | PS-M8B | |
| | 765 | STREET TRIPLE 765 | 2017 / 2023 | PS-M8B | |
| | 765 | STREET TRIPLE 765 | 2023 / * | PS-M8B | |
| | 765 | STREET TRIPLE 765 | Toutes | PS-M8B | |
| | 900 | SPEED TWIN | 2019 / 2023 | PS-M8 | |
| | 1200 | BOBBER | 2017 / 2020 | PS-M8B | |
| | 1200 | SCRAMBLER 1200 | 2019 / 2020 | PS-M8B | |
| | YAMAHA | 700 | TENERE 700 | 2021 / 2023 | PS-M6C |

BOUCHONS DE CARTER D'HUILE

Catégorie :



Moteur / Bouchons de carter /
BOUCHONS DE CARTER D'HUILE

Mots clés :

Bouchons de carter d'huile
+ modèle de moto



BOUCHON DE CARTER D'HUILE

Aluminium taillé masse
Spécifiques et universels
Pièces de rechange disponibles
Plusieurs couleurs au choix
Design exclusif, made in Italy

Bouchons de carter d'huile disponibles pour les modèles suivants :

* Tarifs, options de couleur et nouveaux modèles sur le site www.evo-xracing.com

| Marque | Cyl. | Modèle | Année | Référence |
|---------|------------------|---------------------------|-------------|-----------|
| APRILIA | 750 | DORSODURO 750 | 2008 / 2014 | OFC-06 |
| | 750 | SHIVER 750 | 2007 / 2016 | OFC-06 |
| | 1000 | RSV4 1000 | Toutes | OFC-06 |
| | 1100 | RSV4 1100 | 2021 / 2023 | OFC-06 |
| | 1100 | TUONO V4 | Toutes | OFC-06 |
| BENELLI | 600 | BN 600 | Toutes | OFC-04 |
| BMW | 800 | F 800 R / S / ST | 2011 / 2016 | OFC-09B |
| | 1200 | R 1200 GS | Toutes | OFC-12 |
| | 1200 | R NINE T SCRAMBLER | 2016 / 2018 | OFC-12 |
| DUCATI | 620 | MONSTER 620 | Toutes | OFC-03 |
| | 696 | MONSTER 696 | Toutes | OFC-03 |
| | 749 | 749 | Toutes | OFC-03 |
| | 796 | HYPERMOTARD 796 | Toutes | OFC-04 |
| | 796 | MONSTER 796 | Toutes | OFC-03 |
| | 797 | MONSTER 797 | 2017 / * | OFC-04 |
| | 800 | SCRAMBLER 800 DESERT SLED | 2017 / 2018 | OFC-04 |
| | 821 | MONSTER 821 | Toutes | OFC-04 |
| | 848 | 848 | 2007 / 2012 | OFC-04 |
| | 848 | STREETFIGHTER 848 | Toutes | OFC-03 |
| | 848 | STREETFIGHTER 848 | Toutes | OFC-04 |
| | 939 | HYPERMOTARD 939 | 2016 / 2018 | OFC-04 |
| | 939 | SUPERSPORT 939 | 2017 / 2018 | OFC-04 |
| | 939 | SUPERSPORT 939 | 2017 / 2022 | OFC-04 |
| | 950 | HYPERMOTARD 950 | 2019 / 2023 | OFC-04 |
| | 950 | MULTISTRADA 950 | 2018 / * | OFC-04 |
| | 950 | SUPERSPORT 950 | 2017 / 2022 | OFC-04 |
| 955 | STREETFIGHTER V2 | 2022 / * | OFC-04 | |
| 955 | STREETFIGHTER V2 | Toutes | OFC-04 | |

| Marque | Cyl. | Modèle | Année | Référence |
|--------|------------------|--------------------|-------------|-----------|
| DUCATI | 950 | SUPERSPORT 950 | 2017 / 2022 | OFC-04 |
| | 955 | STREETFIGHTER V2 | 2022 / * | OFC-04 |
| | 955 | STREETFIGHTER V2 | Toutes | OFC-04 |
| | 959 | PANIGALE 959 V2 | 2016 / 2018 | OFC-04 |
| | 959 | PANIGALE 959 V2 | Toutes | OFC-04 |
| | 999 | 999 | Toutes | OFC-03 |
| | 1000 | MONSTER 1000 | Toutes | OFC-03 |
| | 1000 | PANIGALE V4 R 1000 | 2018 / 2023 | OFC-04 |
| | 1098 | 1098 | Toutes | OFC-03 |
| | 1098 | STREETFIGHTER 1098 | Toutes | OFC-03 |
| | 1098 | STREETFIGHTER 1098 | Toutes | OFC-04 |
| | 1100 | HYPERMOTARD 1100 | Toutes | OFC-03 |
| | 1100 | MONSTER 1100 | Toutes | OFC-04 |
| | 1100 | PANIGALE V4 1100 | 2018 / * | OFC-04 |
| | 1100 | SCRAMBLER 1100 | 2018 / * | OFC-04 |
| | 1100 | STREETFIGHTER V4 | 2020 / 2022 | OFC-04 |
| | 1160 | MULTISTRADA V4 | 2021 / 2022 | OFC-04 |
| | 1198 | 1198 | Toutes | OFC-03 |
| | 1199 | PANIGALE 1199 V2 | Toutes | OFC-04 |
| | 1200 | DIAVEL 1200 | Toutes | OFC-04 |
| | 1200 | MONSTER 1200 | 2017 / 2020 | OFC-04 |
| | 1200 | MULTISTRADA 1200 | Toutes | OFC-03 |
| | 1200 | MULTISTRADA 1200 | Toutes | OFC-04 |
| 1260 | MULTISTRADA 1260 | 2016 / * | OFC-04 | |
| 1260 | MULTISTRADA 1260 | 2018 / * | OFC-04 | |
| 1260 | X DIAVEL | Toutes | OFC-04 | |
| 1299 | PANIGALE 1299 V2 | 2015 / 2017 | OFC-04 | |
| HONDA | 125 | CB 125 R | 2018 / 2019 | OFC-04 |

Bouchons de carter d'huile disponibles pour les modèles suivants :

 * Tarifs, options de couleur et nouveaux modèles sur le site www.evo-xracing.com

| Marque | Cyl. | Modèle | Année | Référence |
|-----------|--------------------|-----------------------|-------------|-----------|
| HONDA | 125 | CBR 125 R | Toutes | OFC-04 |
| | 250 | CBR 250 R | Toutes | OFC-04 |
| | 300 | CBR 300 R | 2018 / 2019 | OFC-04 |
| | 600 | CBF 600 | Toutes | OFC-04 |
| | 600 | CBR 600 F | Toutes | OFC-04 |
| | 600 | CBR 600 RR | Toutes | OFC-04 |
| | 600 | HORNET 600 | Toutes | OFC-04 |
| | 650 | CB 650 F | Toutes | OFC-04 |
| | 650 | CB 650 R | 2019 / * | OFC-04 |
| | 650 | CB 650 R | 2019 / 2021 | OFC-04 |
| | 650 | CBR 650 R | 2019 / 2022 | OFC-04 |
| | 700 | INTEGRA NC 700 D | Toutes | OFC-04 |
| | 700 | NC 700 X | Toutes | OFC-04 |
| | 750 | INTEGRA NC 750 D | Toutes | OFC-04 |
| | 750 | NC 750 X | Toutes | OFC-04 |
| | 750 | VFR 750 | Toutes | OFC-09B |
| | 750 | X-ADV | 2017 / 2019 | OFC-04 |
| | 800 | VFR 800 | Toutes | OFC-04 |
| | 800 | VRF 800 X CROSSRUNNER | Toutes | OFC-09B |
| | 900 | CBR 900 RR | Toutes | OFC-04 |
| | 900 | HORNET 900 | Toutes | OFC-04 |
| | 1000 | AFRICA TWIN CRF 1000 | 2016 / * | OFC-04 |
| | 1000 | CB 1000 R | Toutes | OFC-04 |
| | 1000 | CBF 1000 F | Toutes | OFC-04 |
| | 1000 | CBR 1000 RR | 2004 / 2018 | OFC-04 |
| | 1000 | CBR 1000 RR | 2004 / 2022 | OFC-04 |
| | 1000 | VTR 1000 SP1 | Toutes | OFC-04 |
| | 1000 | VTR 1000 SP2 | Toutes | OFC-04 |
| | 1100 | CBR 1100 XX | Toutes | OFC-04 |
| | 1200 | VFR 1200 | Toutes | OFC-04 |
| 1300 | CB 1300 F / S / SF | Toutes | OFC-04 | |
| HUSQVARNA | 150 | TE | Toutes | OFC-09B |
| | 250 | FE 250 | Toutes | OFC-09B |
| | 250 | TE 250 | Toutes | OFC-09B |
| | 300 | TE 300 | Toutes | OFC-09B |
| | 350 | FE 350 | Toutes | OFC-09B |
| | 450 | FE 450 | Toutes | OFC-09B |
| | 501 | FE 501 | Toutes | OFC-09B |
| | 701 | SM 701 | 2016 / 2022 | OFC-09B |
| | 701 | SM 701 | Toutes | OFC-09B |
| | 900 | NUDA | Toutes | OFC-09B |
| KAWASAKI | 65 | KX 65 | Toutes | OFC-04 |
| | 80 | KX 80 | Toutes | OFC-04 |
| | 85 | KX 85 | Toutes | OFC-04 |
| | 125 | KX 125 | Toutes | OFC-04 |
| | 125 | Z 125 | 2019 / * | OFC-04 |
| | 125 | Z 125 | 2019 / 2022 | OFC-04 |
| | 250 | Z 250 | 2015 / 2016 | OFC-05 |
| | 300 | Z 300 | 2015 / 2016 | OFC-05 |
| | 400 | Z 400 | 2019 / * | OFC-04 |
| | 600 | ER 6 / F / N | Toutes | OFC-04 |
| | 636 | ZX 6 R 636 | 2019 / 2020 | OFC-05 |
| | 650 | NINJA 650 R | 2017 / 2020 | OFC-04 |
| | 650 | VERSYS 650 | Toutes | OFC-04 |
| | 650 | Z 650 | 2017 / 2023 | OFC-04 |
| | 650 | Z 650 RS | 2022 / * | OFC-04 |
| | 800 | Z 800 / E | 2013 / 2016 | OFC-04 |
| | 900 | Z 900 | 2017 / 2022 | OFC-04 |
| | 900 | Z 900 RS | 2018 / 2022 | OFC-04 |

| Marque | Cyl. | Modèle | Année | Référence | |
|----------|-----------|----------------------------|----------------|-------------|--------|
| KAWASAKI | 1000 | VERSYS 1000 | Toutes | OFC-04 | |
| | 1000 | Z 1000 | 2010 / 2016 | OFC-04 | |
| | 1000 | Z 1000 | 2010 / 2019 | OFC-04 | |
| | 1000 | Z 1000 SX | 2011 / 2018 | OFC-04 | |
| | 1000 | Z 1000 SX | 2011 / 2020 | OFC-04 | |
| | 1000 | ZX-10R | 2016 / 2022 | OFC-05 | |
| | MV AGUSTA | 675 | BRUTALE B3 675 | Toutes | OFC-06 |
| 675 | | BRUTALE B3 675 | Toutes | OFC-09B | |
| 675 | | F3 675 | Toutes | OFC-09C | |
| 750 | | BRUTALE 750 | Toutes | OFC-06 | |
| 800 | | BRUTALE B3 800 | Toutes | OFC-06 | |
| 800 | | BRUTALE B3 800 | Toutes | OFC-09B | |
| 800 | | DRAGSTER | Toutes | OFC-09B | |
| 800 | | F3 800 | Toutes | OFC-09C | |
| 800 | | RIVALE | Toutes | OFC-09B | |
| 910 | | BRUTALE F4 910 | Toutes | OFC-06 | |
| 990 | | BRUTALE 990 | Toutes | OFC-06 | |
| 1078 | | BRUTALE 1078 | Toutes | OFC-06 | |
| 1090 | | BRUTALE 1090 | Toutes | OFC-06 | |
| TRIUMPH | | 660 | TIGER 660 | 2022 / * | OFC-04 |
| | | 660 | TRIDENT | 2020 / 2022 | OFC-04 |
| | 660 | TRIDENT | 2021 / 2022 | OFC-04 | |
| | 675 | DAYTONA 675 | 2013 / 2016 | OFC-04 | |
| | 675 | STREET TRIPLE 675 / R / RX | 2013 / 2016 | OFC-04 | |
| | 765 | STREET TRIPLE 765 | 2017 / 2020 | OFC-04 | |
| | 765 | STREET TRIPLE 765 | 2017 / 2023 | OFC-04 | |
| | 765 | STREET TRIPLE 765 | 2023 / * | OFC-04 | |
| | 765 | STREET TRIPLE 765 | Toutes | OFC-04 | |
| | 900 | SPEED TWIN | 2021 / 2023 | OFC-09B | |
| | 1050 | SPEED TRIPLE 1050 | 2018 / * | OFC-08 | |
| | 1050 | SPEED TRIPLE 1050 | 2018 / 2020 | OFC-08 | |
| | 1200 | BONNEVILLE T120 | 2017 / 2020 | OFC-09B | |
| | 1200 | SPEED TRIPLE RS | 2021 / 2023 | OFC-04 | |
| | YAMAHA | 125 | WR 125 | 2000 / * | OFC-04 |
| | | 125 | YZ 125 | 2000 / * | OFC-04 |
| | | 125 | YZF 125 R | 2014 / 2016 | OFC-04 |
| | | 250 | WRF 250 | 2000 / * | OFC-04 |
| 250 | | YZ 250 | 2000 / * | OFC-04 | |
| 250 | | YZF 250 R | * / 2008 | OFC-04 | |
| 300 | | R3 | 2015 / 2018 | OFC-07 | |
| 300 | | R3 | 2015 / 2019 | OFC-07 | |
| 450 | | WRF 450 | 2000 / * | OFC-04 | |
| 450 | | YZF 450 | * / 2008 | OFC-04 | |
| 500 | | T MAX 500 | Toutes | OFC-04 | |
| 530 | | T MAX 530 | Toutes | OFC-04 | |
| 600 | | R6 | 2006 / 2019 | OFC-07 | |
| 600 | | R6 | 2017 / * | OFC-07 | |
| 660 | | MT-03 | Toutes | OFC-04 | |
| 700 | | MT-07 | 2014 / 2022 | OFC-07 | |
| 700 | | MT-07 | Toutes | OFC-07 | |
| 700 | | TENERE 700 | 2021 / 2023 | OFC-04 | |
| 700 | | XSR 700 | 2016 / 2017 | OFC-07 | |
| 700 | | XSR 700 | 2016 / 2020 | OFC-07 | |
| 900 | MT-09 | Toutes | OFC-04 | | |
| 1000 | MT-10 | 2016 / 2018 | OFC-07 | | |

OBTURATEURS DE RETROVISEURS

Catégorie :

Carenages / Accessoires /
OBTURATEURS DE RETROVISEURS

Mots clés :

Obturbateurs + modèle de moto



OBTURATEURS DE RETROVISEURS

Aluminium taillé masse
Spécifiques et universels
Pièces de rechange disponibles
Plusieurs couleurs au choix
Design exclusif, made in Italy



Obturbateurs de retroviseurs disponibles pour les modèles suivants :

* Tarifs, options de couleur et nouveaux modèles sur le site www.evo-racing.com

| Marque | Cyl. | Modèle | Année | Référence |
|----------|------|------------------|-------------|-----------|
| APRILIA | 660 | RS 660 | 2020 / 2023 | GW-10-01 |
| | 1000 | RSV4 1000 | Toutes | GW-V4 |
| | 1100 | RSV4 1100 | 2021 / 2023 | GW-10-01 |
| BMW | 1000 | S 1000 RR | 2009 / 2018 | GW-YA3 |
| DUCATI | 899 | PANIGALE 899 V2 | Toutes | GW-DU1 |
| | 1199 | PANIGALE 1199 V2 | Toutes | GW-DU1 |
| KAWASAKI | 600 | ER 6 / F / N | 2006 / 2008 | GW-KA1 |
| | 600 | ZX 6 R | 2003 / 2004 | GW-KA1 |
| | 600 | ZX 6 R | 2005 / 2008 | GW-KA2 |
| | 600 | ZX 6 R | 2009 / 2016 | GW-KA3 |
| | 600 | ZX 6 RR | 2003 / 2004 | GW-KA1 |
| | 600 | ZX 6 RR | 2005 / 2008 | GW-KA2 |
| | 636 | ZX 6 R 636 | 2019 / 2020 | GW-KA3 |
| | 650 | NINJA 650 R | 2017 / 2019 | GW-KA3 |
| | 1000 | Z 1000 SX | 2011 / 2016 | GW-KA4 |

| Marque | Cyl. | Modèle | Année | Référence |
|-----------|------|-------------|-------------|-----------|
| KAWASAKI | 1000 | ZX-10R | 2004 / 2010 | GW-KA2 |
| | 1000 | ZX-10R | 2011 / 2015 | GW-KA5 |
| | 1000 | ZX-10R | 2021 / 2022 | GW-KA5 |
| MV AGUSTA | 675 | F3 675 | 2012 / 2016 | GW-F3 |
| | 800 | F3 800 | 2012 / 2016 | GW-F3 |
| TRIUMPH | 675 | DAYTONA 675 | 2013 / 2016 | GW-TR1 |
| YAMAHA | 530 | T MAX 530 | 2012 / 2016 | GW-MAX3 |
| | 600 | R6 | 1999 / 2007 | GW-YA |
| | 600 | R6 | 2008 / 2016 | GW-YA2 |
| | 1000 | FAZER 1000 | 2002 / 2003 | GW-YA |
| | 1000 | R1 | 1998 / 2006 | GW-YA |
| | 1000 | R1 | 2007 / 2008 | GW-KA1 |
| | 1000 | R1 | 2009 / 2014 | GW-YA3 |
| | 1000 | R1 | 2015 / 2018 | GW-YA |
| | 1000 | R1 | 2015 / 2019 | GW-YA |

PROTECTIONS DE LEVIERS

Catégorie :

Poste de pilotage / Leviers /
PROTECTIONS DE LEVIER

Mots clés :

Protection levier evotech

PROTECTIONS LEVIERS FREIN ET EMBRAYAGE

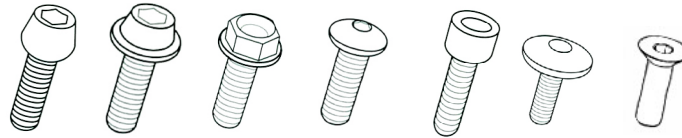
Aluminium taillé masse
Protections universelles
Pièces de rechange disponibles
Plusieurs couleurs au choix
Design exclusif, made in Italy





Pas moins de 7 têtes de vis différentes, 5 couleurs (+ vert et orange sur demande), 4 diamètres et 22 longueurs différentes!
 Usinées à partir de barres en ERGAL 7075 T6 par CNC, ces vis pèsent 1/3 du poids des mêmes vis en acier. La visserie Ergal est indiquée pour toutes les applications non structurales (garde-boue, carénages, tête de fourche, carters, bouchons d'essence...).

L'usinage spécifique de l'empreinte de notre tête de vis nous permet d'augmenter de 25% la profondeur de celle-ci, et donc de minimiser les risques de déformation avec l'outil lors des serrages / desserrages.



| Dimensions | TCCE | TCRCE | TER | TCBEI | TCEI | TTLEI | TSPEI | COULEURS |
|------------|------|-------|-----|-------|------|-------|-------|------------------------|
| M4X8 | | | - | - | X | - | - | Al No Or Ro Bl Ve Oran |
| M4X10 | | | - | X | X | - | X | Al No Or Ro Bl Ve Oran |
| M4X15 | | | - | X | X | - | X | Al No Or Ro Bl Ve Oran |
| M4X20 | | | - | - | X | - | X | Al No Or Ro Bl Ve Oran |
| M4X25 | | | - | - | X | - | - | Al No Or Ro Bl Ve Oran |
| M5X8 | X | | - | - | X | - | - | Al No Or Ro Bl Ve Oran |
| M5X10 | X | | X | X | X | X | X | Al No Or Ro Bl Ve Oran |
| M5X12 | | | - | - | X | - | - | Al No Or Ro Bl Ve Oran |
| M5X15 | X | | X | X | X | X | X | Al No Or Ro Bl Ve Oran |
| M5X20 | X | | X | X | X | X | X | Al No Or Ro Bl Ve Oran |
| M5X25 | X | | X | X | X | X | X | Al No Or Ro Bl Ve Oran |
| M5X30 | X | | X | X | X | X | X | Al No Or Ro Bl Ve Oran |
| M5X35 | X | | X | X | - | X | X | Al No Or Ro Bl Ve Oran |
| M5X40 | X | | - | X | - | - | X | Al No Or Ro Bl Ve Oran |
| M5X45 | | | - | - | - | - | X | Al No Or Ro Bl Ve Oran |
| M5X50 | X | | - | - | - | - | - | Al No Or Ro Bl Ve Oran |
| M5X65 | | | - | X | X | - | - | Al No Or Ro Bl Ve Oran |
| M5X70 | X | | - | - | - | - | - | Al No Or Ro Bl Ve Oran |
| M6X8 | | | - | - | X | - | - | Al No Or Ro Bl Ve Oran |
| M6X10 | X | X | X | X | X | X | X | Al No Or Ro Bl Ve Oran |
| M6X12 | | - | - | - | X | - | - | Al No Or Ro Bl Ve Oran |
| M6X15 | X | X | X | X | X | X | X | Al No Or Ro Bl Ve Oran |
| M6X20 | X | X | X | X | X | X | X | Al No Or Ro Bl Ve Oran |
| M6X25 | X | X | X | X | X | X | X | Al No Or Ro Bl Ve Oran |
| M6X30 | X | X | X | X | X | - | X | Al No Or Ro Bl Ve Oran |
| M6X35 | X | X | X | X | X | - | X | Al No Or Ro Bl Ve Oran |
| M6X40 | X | X | X | X | - | - | X | Al No Or Ro Bl Ve Oran |
| M6X45 | X | - | X | X | - | - | X | Al No Or Ro Bl Ve Oran |
| M6X50 | X | - | X | X | - | - | X | Al No Or Ro Bl Ve Oran |
| M6X55 | X | - | X | X | - | - | X | Al No Or Ro Bl Ve Oran |
| M6X60 | X | - | X | - | - | - | X | Al No Or Ro Bl Ve Oran |
| M6X65 | X | - | X | - | - | - | X | Al No Or Ro Bl Ve Oran |
| M6X70 | X | - | X | - | - | - | X | Al No Or Ro Bl Ve Oran |
| M6X75 | X | - | X | - | - | - | - | Al No Or Ro Bl Ve Oran |
| M6X80 | X | - | X | - | - | - | - | Al No Or Ro Bl Ve Oran |
| M6X85 | X | - | X | - | - | - | - | Al No Or Ro Bl Ve Oran |
| M6X90 | X | - | X | - | - | - | - | Al No Or Ro Bl Ve Oran |
| M6X95 | X | - | X | - | - | - | - | Al No Or Ro Bl Ve Oran |
| M6X100 | X | - | X | - | - | - | - | Al No Or Ro Bl Ve Oran |
| M8X10 | X | - | X | - | - | - | - | Al No Or Ro Bl Ve Oran |
| M8X15 | X | - | X | - | - | X | - | Al No Or Ro Bl Ve Oran |
| M8X20 | X | - | X | - | - | X | - | Al No Or Ro Bl Ve Oran |
| M8X25 | X | - | X | - | - | X | - | Al No Or Ro Bl Ve Oran |
| M8X30 | X | - | X | - | - | X | - | Al No Or Ro Bl Ve Oran |
| M8X35 | X | X | X | - | - | X | - | Al No Or Ro Bl Ve Oran |
| M8X40 | X | X | X | - | - | X | - | Al No Or Ro Bl Ve Oran |
| M8X45 | X | X | X | - | - | X | - | Al No Or Ro Bl Ve Oran |
| M8X50 | X | X | X | - | - | X | - | Al No Or Ro Bl Ve Oran |
| M8X55 | X | X | X | - | - | - | - | Al No Or Ro Bl Ve Oran |

VISSERIE ALUMINIUM EN KIT

Catégorie :

... / Visserie / KIT VISSERIE

Mots clés :

Kit visserie + modèle de moto

VISSERIE ALUMINIUM EN KIT

Aluminium taillé masse

Kit visserie :

- moteur
- trappe à essence
- bulles
- carénages

Design exclusif, made in Italy



Kit visserie disponibles pour les modèles suivants :

* Tarifs, options de couleur et nouveaux modèles sur le site www.evo-xracing.com

| Marque | Cyl. | Modèle |
|---------|---------------|-------------------|
| APRILIA | 50 | RS4 50 |
| | 125 | RS 125 APRILIA |
| | 125 | RS4 125 |
| | 250 | RS 250 APRILIA |
| | 660 | RS 660 |
| | 660 | TUONO |
| | 660 | TUONO 660 |
| | 750 | DORSODURO 750 |
| | 750 | SHIVER 750 |
| | 900 | SHIVER 900 |
| | 1000 | RSV 1000 |
| | 1000 | RSV4 1000 |
| | 1000 | TUONO 1000 |
| | 1100 | RSV4 1100 |
| 1100 | TUONO V4 | |
| 1200 | CAPONORD 1200 | |
| BENELLI | 125 | BN 125 |
| | 300 | BN 302 |
| | 500 | LEONCINO 500 |
| | 600 | BN 600 |
| | 900 | TNT 900 |
| | 1130 | TNT 1130 |
| BMW | 1130 | TRE K |
| | 600 | C 600 |
| | 650 | F 650 |
| | 800 | F 800 R / S / ST |
| | 1000 | S 1000 R |
| | 1000 | S 1000 RR |
| | 1000 | S 1000 XR |
| | 1100 | R 1100 GS |
| | 1150 | R 1150 GS |
| | 1150 | R 1150 R |
| | 1150 | R 1150 RT |
| | 1200 | K 1200 |
| | 1200 | R 1200 GS |
| | 1200 | R 1200 R / RT |
| 1200 | R 1200 S / ST | |
| 1200 | R NINE T | |
| DUCATI | 600 | MONSTER 600 |
| | 600 | Supersport 600 SS |
| | 620 | MONSTER 620 |
| | 696 | MONSTER 696 |

| Marque | Cyl. | Modèle |
|--------|--------------------|-------------------|
| DUCATI | 748 | 748 |
| | 749 | 749 |
| | 749 | 998 |
| | 750 | MONSTER 750 |
| | 796 | HYPERMOTARD 796 |
| | 800 | MONSTER S2R 800 |
| | 800 | SCRAMBLER 800 |
| | 821 | HYPERSTRADA 821 |
| | 821 | MONSTER 821 |
| | 848 | 848 |
| | 848 | STREETFIGHTER 848 |
| | 899 | PANIGALE 899 V2 |
| | 916 | MONSTER S4 |
| | 916 | ST4 |
| | 939 | HYPERMOTARD 939 |
| | 939 | HYPERSTRADA 939 |
| | 939 | SUPERSPORT 939 |
| | 944 | ST2 |
| | 950 | HYPERMOTARD 950 |
| | 950 | SUPERSPORT 950 |
| | 955 | PANIGALE 955 V2 |
| | 955 | STREETFIGHTER V2 |
| | 996 | 916 |
| | 998 | 996 |
| | 999 | 999 |
| | 1000 | MONSTER 1000 |
| | 1000 | MONSTER S2R 1000 |
| 1000 | MONSTER S4R | |
| 1000 | PANIGALE V4 R 1000 | |
| 1098 | 1098 | |
| 1098 | STREETFIGHTER 1098 | |
| 1100 | HYPERMOTARD 1100 | |
| 1100 | MONSTER 1100 | |
| 1100 | Monster 1100 EVO | |
| 1100 | MULTISTRADA V4 | |
| 1100 | PANIGALE V4 1100 | |
| 1100 | SCRAMBLER 1100 | |
| 1100 | STREETFIGHTER V4 | |
| 1160 | MULTISTRADA V4 | |
| 1198 | 1198 | |
| 1199 | PANIGALE 1199 V2 | |

| Marque | Cyl. | Modèle |
|-----------|--------------------|------------------|
| DUCATI | 1200 | MULTISTRADA 1200 |
| | 1260 | MULTISTRADA 1260 |
| | 1299 | PANIGALE 1299 V2 |
| HONDA | 125 | CB 125 R |
| | 125 | CBR 125 R |
| | 250 | CRF 250 R / X |
| | 300 | CB 300 F |
| | 300 | CB 300 R |
| | 600 | CBR 600 F |
| | 600 | CBR 600 RR |
| | 600 | HORNET 600 |
| | 650 | CB 650 F |
| | 650 | CB 650 R |
| | 750 | HORNET |
| | 750 | VFR 750 |
| | 750 | X-ADV |
| | 800 | VFR 800 |
| | 800 | VRF 800 X |
| | 900 | CBR 900 RR |
| | 900 | HORNET 900 |
| 1000 | AFRICA TWIN CRF | |
| 1000 | CB 1000 R | |
| 1000 | CBR 1000 RR | |
| 1000 | CBR 1000 RR-R | |
| 1000 | VTR 1000 F | |
| 1000 | VTR 1000 SP1 | |
| 1000 | VTR 1000 SP2 | |
| 1100 | CBR 1100 XX | |
| 1300 | CB 1300 F / S / SF | |
| HUSQVARNA | 401 | SVARTPILEN 401 |
| | 701 | SM 701 |
| | 701 | VITPILEN 701 |
| KAWASAKI | 900 | NUDA |
| | 125 | Z 125 |
| | 250 | NINJA 250 R |
| | 250 | Z 250 |
| | 300 | Z 300 |
| | 400 | Z 400 |
| | 600 | ER 6 / F / N |
| | 600 | ZX 6 R |
| | 600 | ZX 6 RR |
| | 636 | ZX 6 R |

| Marque | Cyl. | Modèle |
|-----------|--------------------|-----------------|
| HONDA | 125 | CB 125 R |
| | 125 | CBR 125 R |
| | 250 | CRF 250 R / X |
| | 300 | CB 300 F |
| | 300 | CB 300 R |
| | 600 | CBR 600 F |
| | 600 | CBR 600 RR |
| | 600 | HORNET 600 |
| | 650 | CB 650 F |
| | 650 | CB 650 R |
| | 750 | HORNET |
| | 750 | VFR 750 |
| | 750 | X-ADV |
| | 800 | VFR 800 |
| | 800 | VRF 800 X |
| | 900 | CBR 900 RR |
| | 900 | HORNET 900 |
| | 1000 | AFRICA TWIN CRF |
| | 1000 | CB 1000 R |
| 1000 | CBR 1000 RR | |
| 1000 | CBR 1000 RR-R | |
| 1000 | VTR 1000 F | |
| 1000 | VTR 1000 SP1 | |
| 1000 | VTR 1000 SP2 | |
| 1100 | CBR 1100 XX | |
| 1300 | CB 1300 F / S / SF | |
| HUSQVARNA | 401 | SVARTPILEN 401 |
| | 701 | SM 701 |
| | 701 | VITPILEN 701 |
| KAWASAKI | 900 | NUDA |
| | 125 | Z 125 |
| | 250 | NINJA 250 R |
| | 250 | Z 250 |
| | 300 | Z 300 |
| | 400 | Z 400 |
| | 600 | ER 6 / F / N |
| | 600 | ZX 6 R |
| | 600 | ZX 6 RR |
| | 636 | ZX 6 R |
| 650 | NINJA 650 | |
| 650 | VERSYS 650 | |
| 650 | Z 650 | |

Kit visserie disponibles pour les modèles suivants :

* Tarifs, options de couleur et nouveaux modèles sur le site www.evo-xracing.com

| Marque | Cyl. | Modèle | Marque | Cyl. | Modèle | Marque | Cyl. | Modèle | Marque | Cyl. | Modèle | | |
|----------|---------|----------------|---------|----------------|--------------------|----------------------------|-------------------|-----------------|--------|---------|------------|---------|-----------|
| KAWASAKI | 650 | NINJA 650 R | KTM | 1290 | 1290 SUPER DUKE GT | SUZUKI | 650 | SV 650 / N / S | YAMAHA | 300 | R3 | | |
| | 650 | VERSYS 650 | | MOTO MORINI | 1290 | | 1290 SUPER DUKE R | 750 | | GSR 750 | 400 | FZR 400 | |
| | 650 | Z 650 | | | MV AGUSTA | | 675 | BRUTALE B3 675 | | 750 | GSX-R 750 | 450 | YZF 450 |
| | 650 | Z 650 RS | | | | | 675 | F3 675 | | 750 | GSX-S 750 | 500 | T MAX 500 |
| | 750 | Z 750 / R / S | | | | | 750 | BRUTALE 750 | | 1000 | GSX-R 1000 | 530 | T MAX 530 |
| | 750 | ZX 7 R | 750 | F4 750 | | | 1000 | GSX-S 1000 | | 560 | T MAX 560 | | |
| | 800 | Z 800 / E | 800 | BRUTALE B3 800 | | | 1000 | SV 1000 / N / S | | 600 | FAZER 600 | | |
| | 800 | Z 900 | 800 | DRAGSTER | | | 1200 | BANDIT 1200 / S | | 600 | FZ 6 | | |
| | 900 | Z 900 RS | 800 | F3 800 | | | 1300 | HAYABUSA | | 600 | FZR 600 | | |
| | 900 | ZX 9 R | 800 | RIVALE | | | 600 | TT 600 | | 600 | R6 | | |
| | 900 | ZX 9 R | 800 | BRUTALE F4 910 | | 660 | TIGER 660 | 600 | | XJ 6 | | | |
| | 1000 | VERSYS 1000 | 800 | F4 910 | | 660 | TRIDENT | 660 | | MT-03 | | | |
| | 1000 | Z 1000 | 800 | BRUTALE 920 | 675 | DAYTONA 675 | 700 | MT-07 | | | | | |
| | 1000 | Z 1000 SX | 800 | BRUTALE 990 | 675 | STREET TRIPLE 675 / R / RX | 700 | TENENRE | | | | | |
| | 1000 | ZX-10R | 800 | BRUTALE RR | 765 | STREET TRIPLE 765 | 700 | TENERE 700 | | | | | |
| 1200 | ZX 12 R | 1000 | F4 1000 | 900 | SPEED TWIN | 700 | XSR 700 | | | | | | |
| KTM | 125 | DUKE 125 | 1078 | BRUTALE 1078 | 955 | DAYTONA 955 | 800 | FZ 8 | | | | | |
| | 125 | RC 125 | 1078 | F4 1078 | 955 | SPEED TRIPLE 955 | 850 | TDM 850 | | | | | |
| | 390 | DUKE 390 | 1090 | BRUTALE 1090 | 955 | SPRINT 1050 ST | 900 | MT-09 | | | | | |
| | 390 | RC 390 | 600 | GSR 600 | 955 | SPRINT 955 ST | 900 | TDM 900 | | | | | |
| | 690 | 690 ENDURO | 600 | GSX-R 600 | 1050 | SPEED TRIPLE 1050 | 1000 | FAZER 1000 | | | | | |
| | 690 | 690 SMC | 650 | FREEWIND 650 | 1200 | BOBBER | 1000 | FZ 1 | | | | | |
| | 690 | 690 SMC R | 650 | Gladius | 1200 | SCRAMBLER 1200 XC | 1000 | MT-10 | | | | | |
| | 690 | DUKE 690 | 650 | SV 650 | 1200 | SPEED TRIPLE RS | 1000 | R1 | | | | | |
| | 690 | SMC R | 650 | SV 650 | 125 | YZF 125 R | 1100 | BULLDOG | | | | | |
| | 790 | DUKE 790 | 650 | SV 650 | 250 | YZ 250 | 1100 | DRAGSTAR 1100 | | | | | |
| | 890 | DUKE 890 | 650 | SV 650 | 250 | YZF 250 | 1300 | XJR 1300 | | | | | |
| | 990 | 990 SM | 650 | SV 650 | 300 | R3 | 7000 | TENERE 700 | | | | | |
| | 990 | 990 SMT | | | | | | | | | | | |
| | 990 | 990 SUPER DUKE | | | | | | | | | | | |

ECROUS

Catégorie :

Partie cycle / Visserie / ...

Mots clés :

Ecrou ... + modèle de moto

ÉCROUS DE PORTE COURONNE

Aluminium taillé masse
Spécifiques et universels
Pièces de rechange disponibles
Plusieurs couleurs au choix
Design exclusif, made in Italy



ÉCROUS

Axe de roue, colonne de direction, cadre...
Alu taillé masse
Plusieurs couleurs au choix
Design exclusif, made in Italy



ÉCROUS DE COURONNE

Aluminium taillé masse
M10 X 1 et M10 x 1.25
6 couleurs au choix
Design exclusif, made in Italy



Ecrous disponibles pour les modèles suivants :

* Tarifs, options de couleur et nouveaux modèles sur le site www.evo-xracing.com

| Marque | Cyl. | Modèle | Marque | Cyl. | Modèle | Marque | Cyl. | Modèle | Marque | Cyl. | Modèle |
|---------|-------------|--------------------------|------------------|------------------|------------------|----------------|-------------|--------------|--------|------------|-----------|
| APRILIA | 660 | RS 660 | DUCATI | 950 | MULTISTRADA 950 | HONDA | 1000 | AFRICA TWIN | YAMAHA | 250 | YZ 250 |
| | 660 | TUONO 660 | | 950 | SUPERSPORT 950 | | 1000 | CB 1000 R | | 250 | YZF 250 R |
| | 750 | DORSODURO 750 | | 955 | STREETFIGHTER V2 | | 1000 | CBR 1000 RR | | 300 | MT-03 |
| | 750 | SHIVER 750 | | 959 | PANIGALE 959 V2 | | 1000 | VTR 1000 SP1 | | 450 | YZF 450 |
| | 900 | SHIVER 900 | | 996 | 996 | | 1000 | VTR 1000 SP2 | | 530 | T MAX 530 |
| | 1000 | RSV 1000 | | 998 | 998 | | 701 | SM 701 | | 600 | FAZER 600 |
| | 1000 | TUONO 1000 | | 999 | 999 | | 701 | VITPILEN 701 | | 600 | FZ 6 |
| | 1100 | RSV4 1100 | | 1000 | MONSTER 1000 | | 600 | ER 6 / F / N | | 600 | R6 |
| | 1100 | TUONO V4 | | 1000 | MONSTER S2R | | 600 | ZX 6 R | | 600 | XJ 6 |
| | 1200 | CAPONORD 1200 | | 1000 | MONSTER S4R | | 600 | ZX 6 RR | | 700 | MT-07 |
| | BENELLI | 500 | | LEONCINO 500 | 1000 | | MULTISTRADA | 636 | | ZX 6 R 636 | 700 |
| 600 | | BN 600 | 1000 | PANIGALE V4 R | 650 | VERSYS 650 | 700 | XSR 700 | | | |
| BMW | 1000 | S 1000 R | 1098 | 1098 | 650 | Z 650 RS | 800 | FZ 8 | | | |
| | 1000 | S 1000 RR | 1098 | STREETFIGHTER | 750 | Z 750 / R / S | 900 | MT-09 | | | |
| | 1000 | S 1000 XR | 1100 | HYPERMOTARD | 800 | Z 800 / E | 1000 | FAZER 1000 | | | |
| | 1200 | R NINE T | 1100 | MONSTER 1100 | 900 | Z 900 | 1000 | FZ 1 | | | |
| DUCATI | 620 | MONSTER 620 | 1100 | Monster 1100 EVO | 900 | Z 900 RS | 1000 | MT-10 | | | |
| | 695 | MONSTER 695 | 1100 | MULTISTRADA | 1000 | VERSYS 1000 | 1000 | R1 | | | |
| | 696 | MONSTER 696 | 1100 | PANIGALE V4 | 1000 | Z 1000 | 1000 | MT-01 | | | |
| | 748 | 748 | 1100 | SCRAMBLER 1100 | 1000 | Z 1000 SX | | | | | |
| | 749 | 749 | 1100 | STREETFIGHTER V4 | 1000 | ZX-10R | | | | | |
| | 750 | MONSTER 750 | 1100 | MULTISTRADA V4 | 125 | DUKE 125 | | | | | |
| | 796 | HYPERMOTARD 796 | 1160 | 1198 | 530 | 530 EXC / F | | | | | |
| | 796 | MONSTER 796 | 1198 | 1198 | 690 | 690 SMCR | | | | | |
| | 797 | MONSTER 797 | 1199 | PANIGALE 1199 V2 | 790 | DUKE 790 | | | | | |
| | 800 | MONSTER 800 | 1200 | DIAVEL 1200 | 1290 | SUPER DUKE | | | | | |
| | 800 | MONSTER S2R 800 | 1200 | MONSTER 1200 | 675 | BRUTALE B3 675 | | | | | |
| | 800 | SCRAMBLER 800 CAFE RACER | 1200 | MULTISTRADA | 675 | F3 675 | | | | | |
| | 800 | HYPERMOTARD 821 | 1260 | MULTISTRADA | 800 | BRUTALE B3 800 | | | | | |
| | 821 | HYPERMOTARD 821 | 1260 | X DIAVEL | 800 | DRAGSTER | | | | | |
| | 821 | HYPERSTRADA 821 | 1299 | PANIGALE 1299 V2 | 800 | F3 800 | | | | | |
| | 821 | MONSTER 821 | 125 | CBR 125 R | 600 | GSR 600 | | | | | |
| | 848 | 848 | 600 | CBR 600 F | 600 | GSX-R 600 | | | | | |
| | 848 | STREETFIGHTER 848 | 600 | CBR 600 RR | 650 | Gladius | | | | | |
| | 899 | PANIGALE 899 V2 | 600 | HORNET 600 | 650 | SV 650 / N / S | | | | | |
| | 900 | MONSTER 900 | 650 | CB 650 F | 750 | GSR 750 | | | | | |
| | 916 | MONSTER S4 | 650 | CB 650 R | 750 | GSX-R 750 | | | | | |
| 939 | HYPERMOTARD | 700 | INTEGRA NC 700 D | 750 | GSX-S 750 | | | | | | |
| 939 | HYPERSTRADA | 700 | NC 700 X | 1000 | GSX-R 1000 | | | | | | |
| 939 | SUPERSPORT | 750 | INTEGRA NC 750 D | 1000 | GSX-S 1000 | | | | | | |
| 950 | HYPERMOTARD | 750 | X-ADV | 1000 | SV 1000 / N / S | | | | | | |
| | | 900 | CBR 900 RR | 1200 | B-KING | | | | | | |
| | | 900 | HORNET 900 | 1200 | BANDIT 1200 / S | | | | | | |



PROTECTIONS AXES

Catégorie :

Partie cycle / Tampons / TAMPON AXE

Mots clés :

Protection axe + modèle de moto

PROTECTIONS AXES

Aluminium taillé masse
Spécifiques et universels
Pièces de rechange disponibles
Plusieurs couleurs au choix
Design exclusif, made in Italy



Protections axes disponibles pour les modèles suivants :

* Tarifs, options de couleur et nouveaux modèles sur le site www.evo-xracing.com

| Marque | Cyl. | Modèle | Marque | Cyl. | Modèle | Marque | Cyl. | Modèle | Marque | Cyl. | Modèle | |
|---------|------|-----------------------------|--------|------------------|--------------------|-----------|------------|----------------|------------|--------|-------------------|-----------|
| APRILIA | 660 | RS 660 | DUCATI | 899 | PANIGALE 899 V2 | HONDA | 1000 | AFRICA TWIN | TRIUMPH | 660 | TIGER 660 | |
| | 660 | TUONO 660 | | 937 | MONSTER | | 1000 | CBR 1000 RR | | 660 | TRIDENT | |
| | 900 | SHIVER 900 | | 939 | HYPERMOTARD 939 | | 1000 | CBR 1000 RR-R | | 765 | STREET TRIPLE 765 | |
| | 1100 | RSV4 1100 | | 939 | SUPERSPORT 939 | | 701 | SM 701 | | 900 | SPEED TWIN | |
| | 1100 | TUONO V4 | | 950 | HYPERMOTARD 950 | | 701 | VITPILEN 701 | | 1050 | SPEED TRIPLE | |
| BENELLI | 600 | BN 600 | | 950 | SUPERSPORT 950 | KAWASAKI | 636 | ZX 6 R 636 | | 1200 | SCRAMBLER 1200 XE | |
| BMW | 1000 | S 1000 R | | 955 | STREETFIGHTER V2 | | 650 | NINJA 650 R | | 1200 | SPEED TRIPLE RS | |
| | 1000 | S 1000 RR | | 959 | PANIGALE 959 V2 | | 650 | Z 650 | | YAMAHA | 300 | R3 |
| | 1000 | S 1000 XR | | 1000 | PANIGALE V4 R 1000 | | 650 | Z 650 RS | | | 530 | T MAX 530 |
| | 1200 | R 1200 GS | | 1100 | PANIGALE V4 1100 | | 900 | Z 900 | | | 600 | R6 |
| | 1200 | R NINE T | 1100 | SCRAMBLER 1100 | 900 | | Z 900 RS | 700 | MT-07 | | | |
| | 1200 | R NINE T | 1100 | STREETFIGHTER V4 | 1000 | | Z 1000 SX | 700 | TENERE 700 | | | |
| DUCATI | 797 | MONSTER 797 | 1160 | MULTISTRADA V4 | KTM | | 790 | DUKE 790 | 700 | | XSR 700 | |
| | 800 | SCRAMBLER 800 CAFE RACER | 1199 | PANIGALE 1199 V2 | | | 890 | DUKE 890 | 900 | | MT-09 | |
| | 800 | SCRAMBLER 800 | 1200 | DIAVEL 1200 | | | 950 | 950 SMR | 900 | | MT-09 TRACER | |
| | 800 | SCRAMBLER 800 DESERT SLED | 1200 | MONSTER 1200 | | 1190 | RC 8 / R | 900 | XSR 900 | | | |
| | 800 | SCRAMBLER 800 FULL THROTTLE | 1200 | MULTISTRADA 1200 | | 1290 | SUPER DUKE | 1000 | MT-10 | | | |
| | 800 | SCRAMBLER ICON | 1260 | MULTISTRADA 1260 | | MV AGUSTA | 675 | BRUTALE B3 675 | 1000 | R1 | | |
| | 800 | SCRAMBLER 800 NIGHTSHIFT | 1260 | X DIAVEL | | | 800 | BRUTALE B3 800 | | | | |
| | 800 | SCRAMBLER 800 URBAN | 1299 | PANIGALE 1299 V2 | | | 800 | DRAGSTER | | | | |
| | 800 | SCRAMBLER URBAN | HONDA | 125 | | | CB 125 R | 800 | F3 800 | | | |
| | 821 | HYPERMOTARD | | 300 | | CB 300 R | 1078 | BRUTALE 1078 | | | | |
| | 821 | MONSTER 821 | 650 | CB 650 R | SUZUKI | 750 | GSX-S 750 | | | | | |
| | | | | | | 1000 | GSX-R 1000 | | | | | |

PORTE COURONNE

Catégorie :

Partie cycle / PORTE COURONNE

Mots clés :

Porte couronne evotech + modèle de moto



PORTE COURONNE

Aluminium taillé masse
Spécifiques et universels
Pièces de rechange disponibles
Plusieurs couleurs au choix
Design exclusif, made in Italy



Protections axes disponibles pour les modèles suivants :

* Tarifs, options de couleur et nouveaux modèles sur le site www.evo-xracing.com

| Marque | Cyl. | Modèle | Année | Référence |
|---------|------|--------------------|----------|------------|
| DUCATI | 950 | HYPERMOTARD 950 | 2019 / * | PCOR-08-04 |
| | 955 | STREETFIGHTER V2 | Toutes | PCOR-08-03 |
| | 1000 | PANIGALE V4 R 1000 | Toutes | PCOR-08-03 |
| | 1100 | PANIGALE V4 1100 | Toutes | PCOR-08-03 |
| | 1100 | STREETFIGHTER V4 | Toutes | PCOR-08-03 |
| KTM | 1290 | 1290 SUPER DUKE R | Toutes | PCOR-0001 |
| TRIUMPH | 1200 | SPEED TRIPLE RS | 2021 / * | PCOR-07-01 |
| | 1200 | SPEED TRIPLE RS | 2021 / * | PCOR-07-02 |



PROTECTIONS CARTER

Catégorie :

Moteur / Protections / CARTERS ALUMINIUM

Mots clés :

Protections carter evotech
+ modèle de moto

PROTECTIONS CARTER

- Moteur
- Pompe à eau
- Aluminium taillé masse
- Spécifiques
- Plusieurs couleurs au choix
- Design exclusif, made in Italy



Protections carters disponibles pour les modèles suivants :

* Tarifs, options de couleur et nouveaux modèles sur le site www.evo-xracing.com

| Marque | Cyl. | Modèle | Marque | Cyl. | Modèle | Marque | Cyl. | Modèle | Marque | Cyl. | Modèle |
|---------|------|-------------------|--------|------------------|-----------------|--------------------|----------------|------------------|-------------------|-------------------|----------------------------|
| APRILIA | 660 | RS 660 | DUCATI | 899 | PANIGALE 899 V2 | DUCATI | 1200 | DIAVEL 1200 | MV AGUSTA | 675 | F3 675 |
| | 660 | TUONO 660 | | 937 | MONSTER | | 1200 | MONSTER 1200 | | 800 | BRUTALE B3 800 |
| | 1000 | RSV4 1000 | | 937 | MONSTER | | 1200 | MULTISTRADA 1200 | | 800 | DRAGSTER |
| | 1000 | TUONO V4 | | 939 | HYPERMOTARD 939 | | 1260 | MULTISTRADA 1260 | | 800 | F3 800 |
| | 1100 | RSV4 1100 | | 939 | HYPERSTRADA 939 | | 1260 | X DIAVEL | | 800 | RIVALE |
| | 1100 | TUONO V4 | | 939 | SUPERSPORT 939 | | 1299 | PANIGALE 1299 V2 | 750 | GSX-S 750 | |
| BENELLI | 1130 | TNT | | 950 | HYPERMOTARD 950 | 750 | X-ADV | 1000 | GSX-S 1000 | | |
| BMW | 1000 | S 1000 R | | 950 | MULTISTRADA 950 | HONDA | 1000 | AFRICA TWIN 1000 | SUZUKI | 660 | TIGER 660 |
| | 1000 | S 1000 RR | | 950 | SUPERSPORT 950 | | 1000 | AFRICA TWIN | | 660 | TRIDENT |
| | 1000 | S 1000 XR | | 999 | 999 | | 1000 | CBR 1000 RR-R | | 675 | DAYTONA 675 |
| DUCATI | 748 | 748 | 1098 | 1098 | KAWASAKI | 600 | ZX 6 R | TRIUMPH | | 675 | STREET TRIPLE 675 / R / RX |
| | 749 | 749 | 1098 | STREETFIGHTER | | 1000 | ZX-10R | | 765 | STREET TRIPLE 765 | |
| | 749 | 998 | 1100 | HYPERMOTARD | 790 | DUKE 790 | 1050 | | SPEED TRIPLE 1050 | | |
| | 797 | MONSTER 797 | 1100 | MONSTER 1100 | 890 | DUKE 890 | 1200 | | SPEED TRIPLE RS | | |
| | 800 | SCRAMBLER 800 | 1100 | MULTISTRADA V4 | 1050 | 1050 ADVENTURE | YAMAHA | | 700 | MT-07 TRACER | |
| | 821 | HYPERMOTARD | 1100 | PANIGALE V4 1100 | 1190 | 1190 ADVENTURE | | 700 | R7 | | |
| | 821 | HYPERSTRADA | 1100 | SCRAMBLER 1100 | 1190 | RC 8 / R | | 700 | TENERE 700 | | |
| | 821 | MONSTER | 1100 | STREETFIGHTER V4 | 1290 | 1290 SUPER DUKE | | 700 | XSR 700 | | |
| | 821 | MONSTER 821 | 1160 | MULTISTRADA V4 | 1290 | 1290 SUPER DUKE GT | | 1000 | MT-10 | | |
| | 848 | 848 | 1198 | 1198 | 1290 | SUPER DUKE R | 1000 | R1 | | | |
| | 848 | STREETFIGHTER 848 | 1199 | PANIGALE 1199 V2 | MV AGUSTA | 675 | BRUTALE B3 675 | | | | |



CARTERS TRANSPARENTS



Catégorie :

Moteur / Protections / CARTERS ALUMINIUM

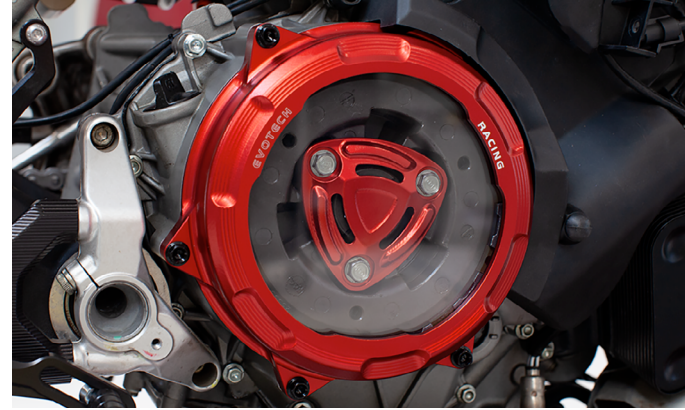
Mots clés :

Protections carter evotech
+ modèle de moto



CARTERS TRANSPARENTS

Aluminium taillé masse
Spécifiques et universels
Pièces de rechange disponibles
Plusieurs couleurs au choix
Design exclusif, made in Italy



Carters transparents disponibles pour les modèles suivants :

* Tarifs, options de couleur et nouveaux modèles sur le site www.evo-xracing.com

| Marque | Cyl. | Modèle |
|--------|------|----------------------|
| DUCATI | 955 | PANIGALE 955 V2 |
| | 959 | PANIGALE 959 V2 |
| | 1100 | PANIGALE V4 1100 |
| | 1199 | PANIGALE 1199 V2 |
| | 1299 | PANIGALE 1299 V2 |
| KTM | 1050 | 1050 ADVENTURE |
| | 1090 | 1090 ADVENTURE |
| | 1190 | 1190 ADVENTURE |
| | 1190 | RC 8 / R |
| | 1290 | 1290 ADVENTURE |
| | 1290 | 1290 SUPER ADVENTURE |
| | 1290 | 1290 SUPER DUKE |
| | 1290 | 1290 SUPER DUKE GT |



PROTECTION COMPTEUR



Catégorie :

Poste de pilotage / Compteurs / PROTECTIONS

Mots clés :

Protections compteur
+ modèle de moto

PROTECTION COMPTEURS

Aluminium taillé masse
Spécifiques et universels
Pièces de rechange disponibles
Plusieurs couleurs au choix
Design exclusif, made in Italy

Carters transparents disponibles pour les modèles suivants :

* Tarifs, options de couleur et nouveaux modèles sur le site www.evo-xracing.com

| Marque | Cyl. | Modèle |
|--------|------|------------------|
| DUCATI | 899 | PANIGALE 899 V2 |
| | 959 | PANIGALE 959 V2 |
| | 1100 | PANIGALE V4 1100 |
| | 1100 | PANIGALE V4 1100 |
| | 1100 | STREETFIGHTER V4 |
| | 1299 | PANIGALE 1299 V2 |
| YAMAHA | 1000 | R1 |



TES DE FOURCHE

Catégorie :

Poste de pilotage / TES DE FOURCHE

Mots clés :

Te de fourche evotech
+ modèle de moto



TES DE FOURCHE

Aluminium taillé masse
Spécifiques et universels
Pièces de rechange disponibles
Plusieurs couleurs au choix
Design exclusif, made in Italy



Tes de fourche disponibles pour les modèles suivants :

* Tarifs, options de couleur et nouveaux modèles sur le site www.evo-xracing.com

| Marque | Cyl. | Modèle |
|---------|------|---------------------|
| BENELLI | 900 | TNT 900 |
| | 1130 | TNT 1130 |
| DUCATI | 899 | PANIGALE 899 V2 |
| | 959 | PANIGALE 959 V2 |
| | 1100 | PANIGALE V4 1100 |
| | 1199 | PANIGALE 1199 V2 |
| | 1299 | PANIGALE 1299 V2 |
| TRIUMPH | 1050 | SPEED TRIPLE 1050 |
| | 1050 | SPEED TRIPLE 1050 R |
| | 1050 | SPEED TRIPLE 1050 S |
| YAMAHA | 1000 | R1 |



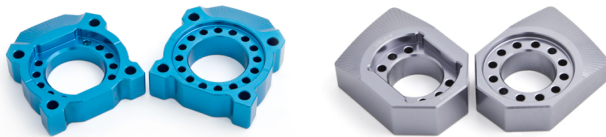
TENDEUR DE CHAÎNE

Catégorie :

Partie cycle / TENDEURS DE CHAÎNE

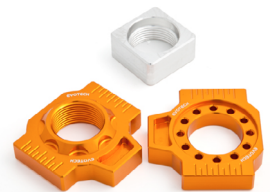
Mots clés :

Tendeur de chaîne evotech
+ modèle de moto



TENDEUR DE CHAÎNE

Aluminium taillé masse
Précision améliorée
Plusieurs couleurs au choix
Spécifiques, remplace le système d'origine
Design exclusif, made in Italy



Tendeur de chaîne disponibles pour les modèles suivants :

* Tarifs, options de couleur et nouveaux modèles sur le site www.evo-xracing.com

| Marque | Cyl. | Modèle | Marque | Cyl. | Modèle | Marque | Cyl. | Modèle | Marque | Cyl. | Modèle |
|-----------|-------------|----------------|-------------|-------------|----------------|----------|---------------|------------|-------------------|-------------|------------|
| APRILIA | 750 | DORSODURO 750 | HUSQVARNA | 701 | VITPILEN 701 | KTM | 450 | 450 SMR | SUZUKI | 600 | GSR 600 |
| | 750 | SHIVER 750 | | KAWASAKI | 600 | | ER 6 / F / N | 530 | | 530 EXC / F | 600 |
| | 900 | SHIVER 900 | 900 | | Z 900 RS | | 640 | LC4 640 SM | | 750 | GSX-R 750 |
| | 1000 | RSV4 1000 | 1000 | | VERSYS 1000 | | 690 | 690 SM | | 1000 | GSX-R 1000 |
| | 1100 | TUONO V4 | 1000 | | ZX-10R | | 690 | 690 SMC | | 1000 | GSX-S 1000 |
| | 1200 | DORSODURO 1200 | 125 | | 125 EXC | | 690 | 690 SMR | 675 | DAYTONA 675 | |
| BMW | 1000 | S 1000 R | 150 | 150 EXC | 690 | | DUKE 690 | 675 | STREET TRIPLE 675 | | |
| | 1000 | S 1000 RR | 200 | 200 EXC | 950 | | 950 SMR | 765 | STREET TRIPLE 765 | | |
| | 1000 | S 1000 XR | 250 | 250 EXC | 990 | | 990 ADVENTURE | 800 | TIGER 800 | | |
| | 600 | CBR 600 RR | 300 | 300 EXC | 990 | | 990 SM | YAMAHA | 530 | T MAX 530 | |
| 1000 | CBR 1000 RR | 400 | 400 EXC / F | 990 | 990 SUPER DUKE | | 900 | | MT-09 | | |
| HUSQVARNA | 701 | SM 701 | 450 | 450 EXC / F | 1190 | RC 8 / R | 1000 | | R1 | | |

ENTRETOISE POUR ETRIER

Catégorie :

Partie cycle / Freinage /
ACCESSOIRES FREINAGE

Mots clés :

Entretoise etrier evotech
+ modèle de moto



ENTRETOISES POUR ÉTRIERS DPZ-
Aluminium taillé masse
Universels
Plusieurs diamètres et épaisseurs
Plusieurs couleurs au choix
Design exclusif, made in Italy

GRILLES DE RADIATEUR

Catégorie :

Partie cycle / Freinage /
ACCESSOIRES FREINAGE

Mots clés :

Entretoise etrier evotech
+ modèle de moto

Grilles de radiateur disponibles pour les modèles suivants :

* Tarifs, options de couleur et nouveaux modèles sur le site www.evo-racing.com

| Marque | Cyl. | Modèle |
|-----------|------|------------------|
| DUCATI | 899 | PANIGALE 899 V2 |
| | 955 | PANIGALE 955 V2 |
| | 955 | STREETFIGHTER V2 |
| | 959 | PANIGALE 959 V2 |
| | 1100 | PANIGALE V4 1100 |
| | 1100 | STREETFIGHTER V4 |
| | 1199 | PANIGALE 1199 V2 |
| | 1299 | PANIGALE 1299 V2 |
| HUSQVARNA | 701 | VITPILEN 701 |
| MV AGUSTA | 800 | STRADALE |
| SUZUKI | 750 | GSX-S 750 |
| TRIUMPH | 660 | TIGER 660 |
| | 1200 | SPEED TRIPLE RS |



GRILLES DE RADIATEUR
Aluminium taillé masse
Spécifiques pour chaque moto
Design exclusif, made in Italy

RECUPERATEURS LIQUIDES

Catégorie :

Carenages / Accessoires carenages /
BOCAUX RECUPERATEURS

Mots clés :

Recupérateur huile evotech

RÉCUPÉRATEURS LIQUIDES

PB-01 et PB-02
Avec support en aluminium pour
installation aisée
250 et 500 ml

